

Geotekniskt utlåtande

Detta geotekniska utlåtandet har tagits fram inför granskning (enligt mail från konsult 29 april 2026), den slutgiltiga rapporten levereras under tiden för granskningen och kommer finnas till antagandet av detaljplanen.

Resultatet från de geotekniska och miljötekniska markundersökningarna (Lynx miljöteknik AB, 2026) visar på att jordlagerföljden inom området generellt kan beskrivas översiktligt med respektive lagertjocklek:

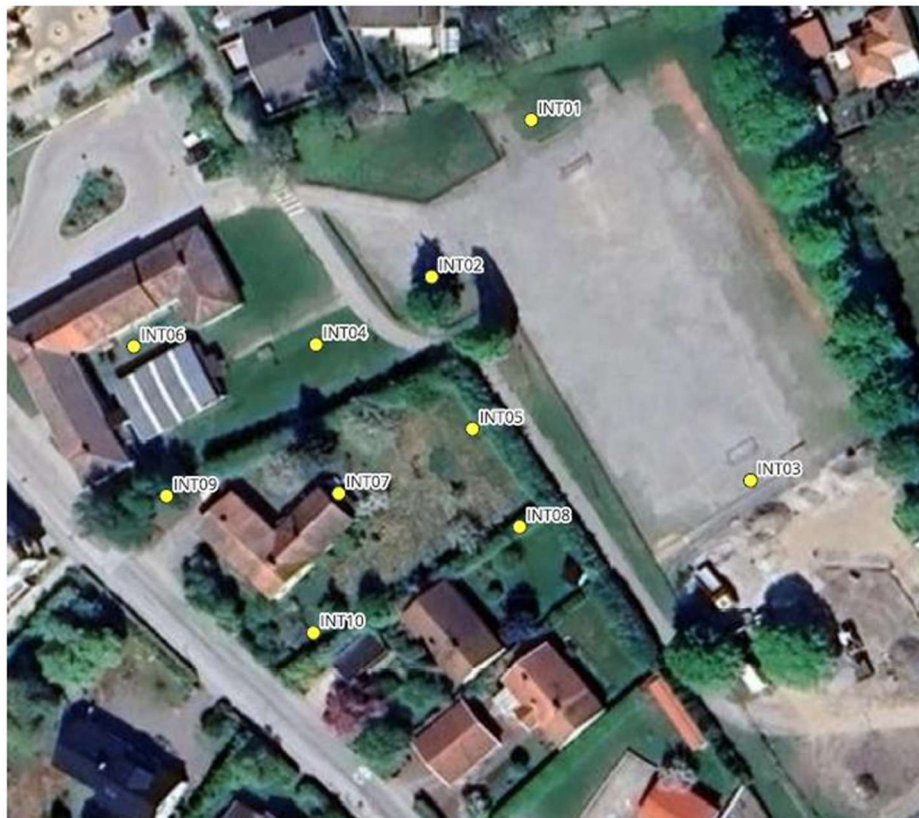
0-1,0 m Fyllning

0,5-1,0 m Torrskorpelera

1,0-8,0 m Lera

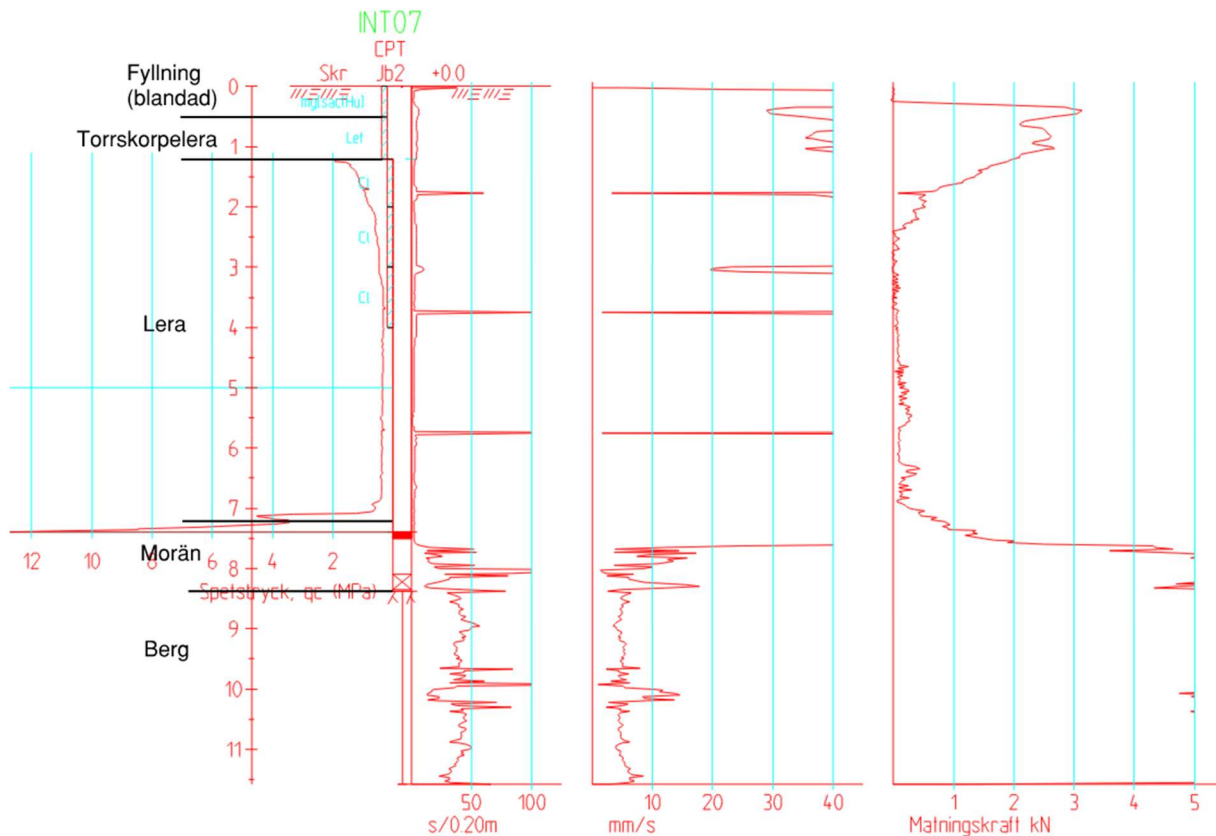
1-2 m friktionsjord (morän)

Berg har påträffats på djup mellan 4,3 och 10,4 m under markytan



Figur 1 - Borrpunkternas placering inom undersökningsområdet.

Nedan in klipp från sonderingarna i borrhypunkt INT07 med en jordlagerprofil som är representativ för området:



Då lerdjupet är relativt mäktigt i stora delar av området och endast ett tunt lager fyllning/torrskorpelera överlagrar den lösa leran, finns det en risk att pålning blir nödvändigt för grundläggning av skolan.

Det behöver dock utredas vidare och eventuellt behövs detaljerad lastnedräkning för att kontrollera behovet av pålning.

Radon:

I nuläget finns ingen risk för ras och skred och byggnationen av skolan medför heller ingen ökad risk för detta.