

Läs alla handlingar!

- Missiv (följebrev)
- Kommunstyrelsens beslut
- Planprogram
- Fastighetsförteckning (finns inte på webbplatsen)
- Remisslista

Handlingarna finns på kommunens webbplats. Där kan du också ta del av den **kulturmiljöutredning** som ligger till grund för planprogrammet.

Du kan också beställa pappershandlingar från kommunen.

Samrådstiden för planprogrammet är mellan den 20 december 2016 och den 14 februari 2017.

Öppet hus hålls torsdag den 19 januari 2017 klockan 16.00-20.00 i Hembygdsgården på Kyrkvägen 22 i Kungsängen. Där har du möjlighet att dela med dig av synpunkter, tankar och idéer samt ställa frågor.

Skicka dina synpunkter till kommunstyrelsen@upplands-bro.se eller
 Upplands-Bro kommun
 Kommunstyrelsen
 196 81 Kungsängen
 Ange "Ekhammars gård"



Vad är en detaljplan och hur ser processen ut?

En detaljplan är det juridiska dokument som reglerar hur mark- och vattenområden får användas. Hur en detaljplan tas fram regleras i plan- och bygglagen. Innan detaljplanen antas ska den samrådask och granskas av de som berörs av planen.

I vissa fall gör kommunen bedömningen att det behövs ta fram ett planprogram innan arbetet med detaljplanen börjar. Programmet ligger till grund för det fortsatta planarbetet.

De synpunkter som lämnas på programmet kommer kommunen att ta med sig i det

fortsatta arbetet med en detaljplan som det också kommer att samrådask om. Efter samråd om detaljplanen kommer lämnade synpunkter att sammanställas i en samrådsredogörelse. Förslaget ändras om det bedöms lämpligt.

Därefter ställs planen ut på granskning. Då finns ytterligare möjlighet att lämna synpunkter på förslaget.

Efter granskningen kan politikerna som sitter i kommunstyrelsen anta detaljplanen. När den vunnit laga kraft kan genomförandeprocessen inledas.

Har du frågor?

Kontakta kommunen
kommun@upplands-bro.se
 08-581 690 00

Ansvarig planarkitekt
 Karolina Wendel
Projektledare exploatering
 Anton Sjöblom

Vi planerar bostäder kring Ekhammars gård

Vi behöver dina synpunkter, tankar och idéer!



Kommunen har tagit fram ett planprogram för området kring Ekhammars gård i Kungsängen. Detta har skett i samarbete med Entré i Stockholm AB som äger delar av marken inom planområdet.

Syftet med planprogrammet är att beskriva en framtida exploatering, med fokus på hur planområdets värdefulla kulturmiljö ska tas omhand.



Programområdets läge

Programområdet för Ekhammars gård ligger norr om Kungsängens kyrka runt Ekhammars gård. Programområdet avgränsas i öster av Bydegårdsvägen, i söder av kolonilottor och kyrkogården, i väster av Gröna dalen och i norr av Hjortronvägen. Alldeles intill programområdet ligger flera av Kungsängens kulturhistoriskt mest intressanta miljöer såsom kyrkan, Ekhammars gård och hembygdsgården.

Vision

Ekhammars gård är ett grönt område i kärnan av det växande Kungsängen. Här har du möjlighet att bo och leva mitt i ett grönområde men samtidigt har du nära till centrum, pendeltägsstation och skola. Det gör att du kan göra hållbara livsval såväl socialt som ekologiskt och ekonomiskt. Den nya

bebyggelsen i området tar stor hänsyn till kulturmiljön men är samtidigt väl integrerad i Kungsängens tätort. I Ekhammars gård kan du känna bygdens historiska vingslag samtidigt som du kan uppleva att Upplands-Bro är en kommun som ger plats för framtid och utveckling.

Koncept



För att uppnå planens vision och för att arbeta i linje med den kulturmiljöutredning som framtagits för området har ett övergripande koncept om *Anpassning till kulturmiljö* utarbetats. Detta är av stor vikt även med tanke på den detaljplan som i början på 1980-talet överprövades på grund av bristande anpassning

till befintlig miljö.

För att konkretisera det övergripande konceptet har det utökats med tre delkoncept: *Anpassning till topografi*, *Anpassning till grönstruktur* samt *Anpassning till bebyggelse*.

Anpassning till kulturmiljö (se illustrationer till höger)

1. Anpassning till topografi

Det finns utmärkande höjdskillnader i området. Ny bebyggelse bör ta hänsyn till dessa, dels för att bevara landskapsbilden och dels för att befintlig bebyggelse ska ha fortsatt kontakt med Gröna dalen.

2. Anpassning till grönstruktur

I området finns värdefull natur, såsom stora träd och en allé med biotopskydd. Det är viktigt att säkerställa dessa samt att Gröna dalen finns kvar som grönråk.

3. Anpassning till bebyggelse

Planprogrammet rekommenderar följande

bebyggelse inom planområdet:

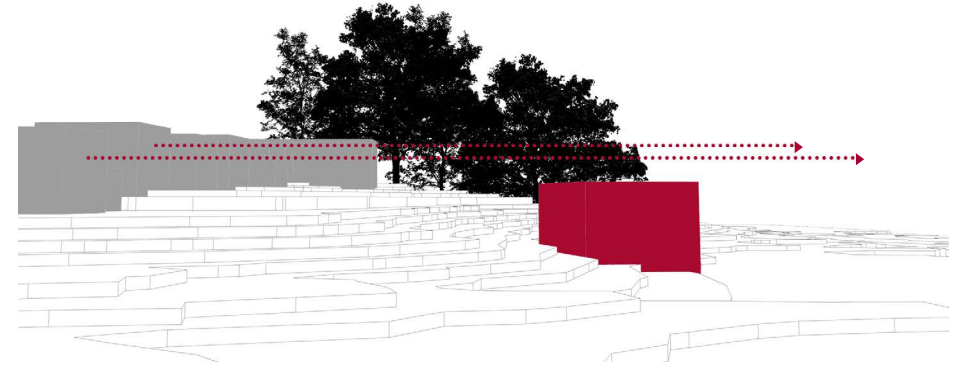
Område 1. Låg bebyggelse, med hänsyn till kulturmiljöutredningen.

Område 2. Hänsyn till kulturmiljöutredningen; anpassa till Ekhammars gård avseende skala, utformning och placering. Avgränsa mot öppna landskapsrum.

Område 3. Mindre tillägg i anslutning till den befintliga gårdsplanen.

Område 4. Norra delen: Hänsyn till kulturmiljöutredningen; anpassa till Ekhammars gård, Kungsängens kyrka och hembygdsgården gällande utformning, skala och placering. Avgränsa mot öppna landskapsrum.

1. Anpassning till topografi



2. Anpassning till grönstruktur



3. Anpassning till bebyggelse

