

# Trafikanalys Brunna

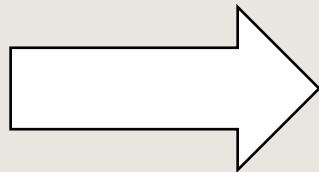
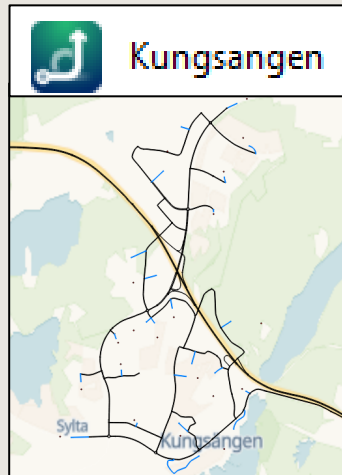
2020-12-14



# Resultat från simulering

- Nuläge FM Maxtimme
- Nuläge EM Maxtimme
- 2040 UA1 FM Maxtimme
- 2040 UA1 EM Maxtimme

# Modelleringsprocess



- Industriområdets trafikefterfrågan för nuläget har justerats utefter trafikmätningar.
- Resterande trafikefterfrågan för Kungsängen och nuläget har tagits direkt från kommunens Dynameq-modell.
- Industriområdets trafikefterfrågan för prognosår 2040 har justerats enligt dokumentet *Trafikutredning Underlag Till Detaljplan Del Av Tång 2:5 Upplands- Bro Kommun (SIGMA)*.
- Resterande trafikefterfrågan för Kungsängen och prognosår 2040 har tagits direkt från kommunens Dynameq-modell.

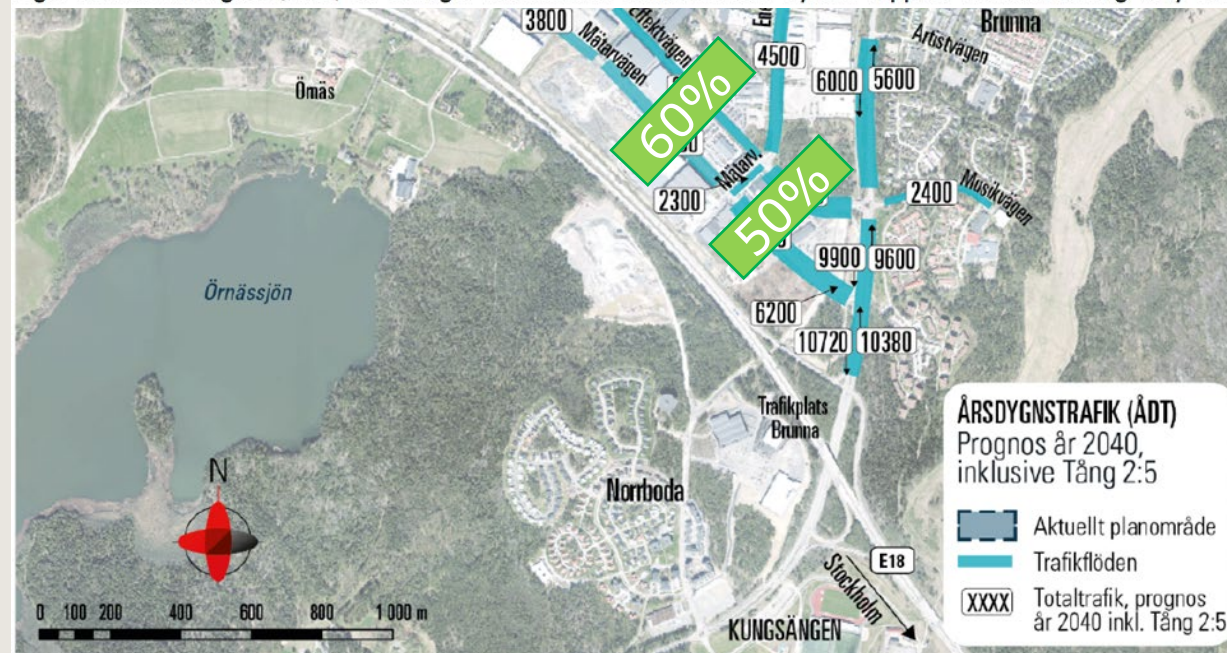


UNDERLAG

# Trafikmängder nuläge och prognosår 2040



Figur 9. Trafikmängder (ÅDT) för nuläge. Trafiksiffror hämtade från Tyréns rapport Trafikutredning Viby 19:3



Figur 15. Trafikmängder (ÅDT) för prognos 2040 inklusive höglagret del av Tång 2:5.

# Ändringar i nätverket

1. Två körfält i Brunnarondellen
2. Vänstersvängskörfält i korsningen Mätarvägen/Granhammarsvägen
3. Ny cirkulationsplats vid korsningen Effektvägen/Energivägen
4. Två nya cirkulationsplatser på Granhammarsvägen



# Förmiddagens maxtimme

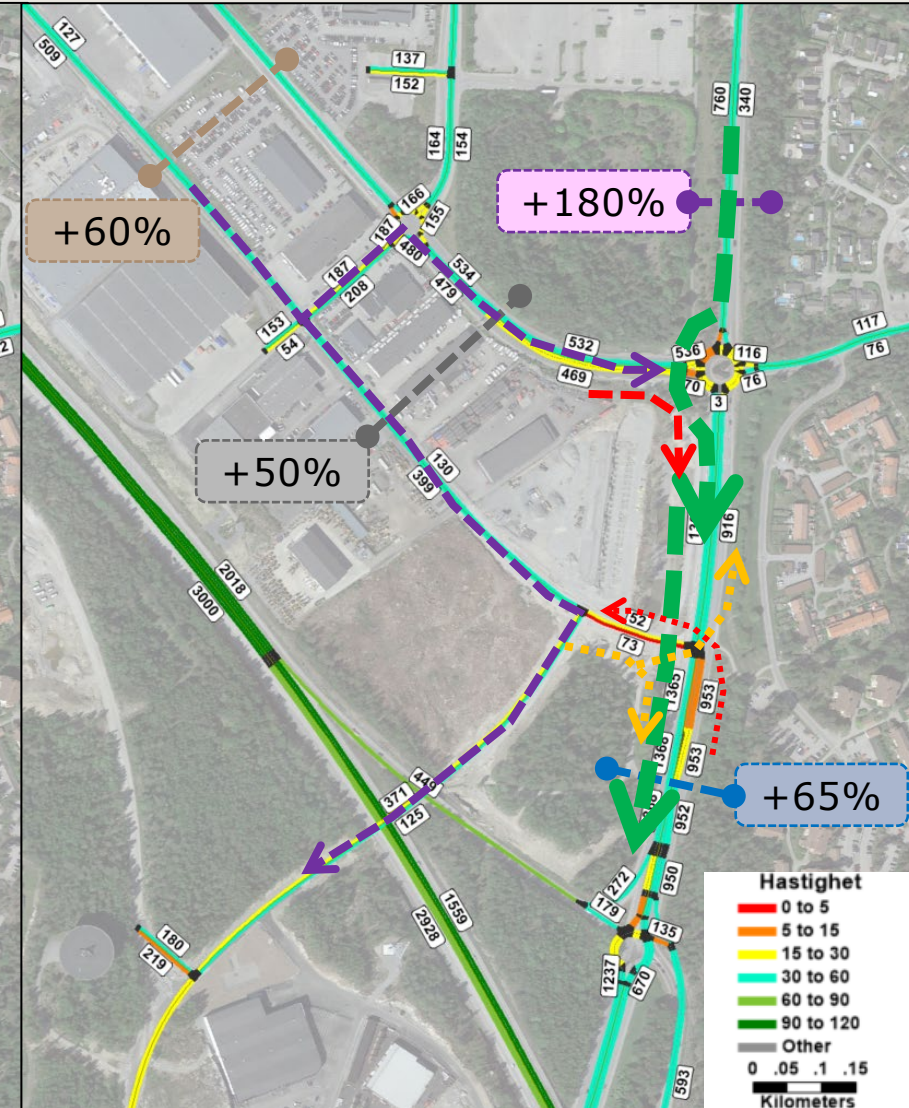
I kartorna visas medelhastigheten (km/h) samt trafikflöden i modellen under förmiddagens maxtimme för nuläge respektive UA1.

- Samma trafikökning som i trafikutredningsrapporten från SIGMA.
- Mycket högre flöde på Granhammarsvägen i UA1 jämfört med nuläge.
- I UA1 är det svårt för trafik från:
  - Mätarvägen östgående att ta sig ut på Granhammarsvägen
  - Granhammarsvägen nordgående att svänga vänster till Mätarvägenp.g.a. den ökade trafiken på Granhammarsvägen.
- Fler bilar väljer Pettersbergsvägen eller Effektivägen för att undvika korsningen Granhammarsvägen/Mätarvägen i UA1.
- Medelhastigheten på Effektivägen östgående minskar till följd av den ökade trafiken på Granhammarsvägen södergående som har företräde gentemot dem i Brunnarondellen.

NULÄGE FM



UA1 2040 FM



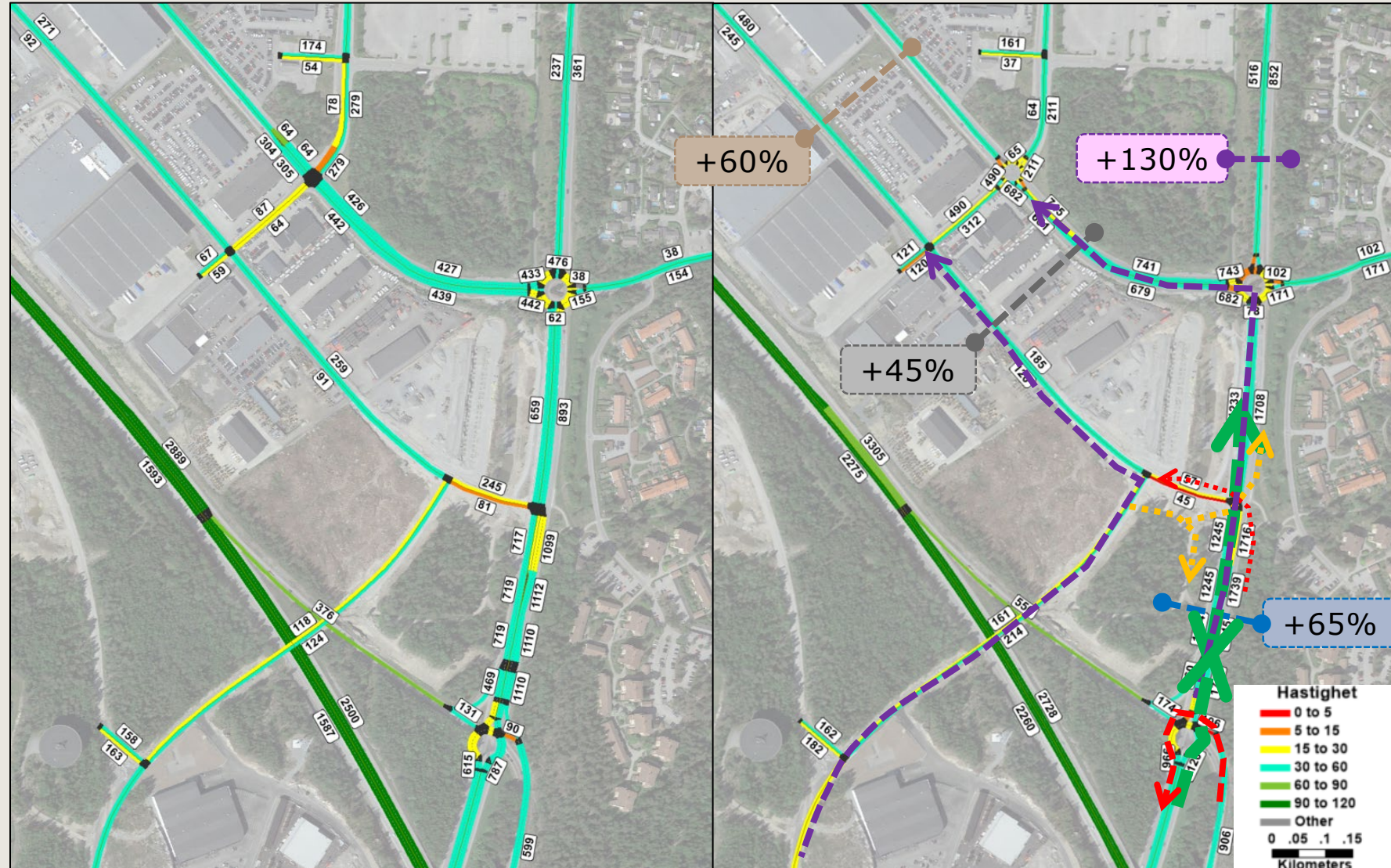
# Eftermiddagens maxtimme

I kartorna visas medelhastigheten (km/h) samt trafikflöden i modellen under eftermiddagens maxtimme för nuläge respektive UA1.

- Samma trafikökning som i trafikutredningsrapporten från SIGMA.
- Mycket högre flöde på Granhammarsvägen i UA1 jämfört med nuläge.
- Svårt för trafik från:
  - Mätarvägen östgående att ta sig ut på Granhammarsvägen
  - Granhammarsvägen norrgående att svänga vänster till Mätarvägenp.g.a. den ökade trafiken på Granhammarsvägen.
- Fler bilar väljer Pettersbergsvägen eller Effektivägen för att undvika korsningen Granhammarsvägen/Mätarvägen i UA1.
- Fordon har svårt att svänga till vänster efter avfarten från E18N p.g.a. väjningsplikt mot trafiken på Granhammarsvägen.

NULÄGE EM

UA1 2040 EM



# Slutsatser

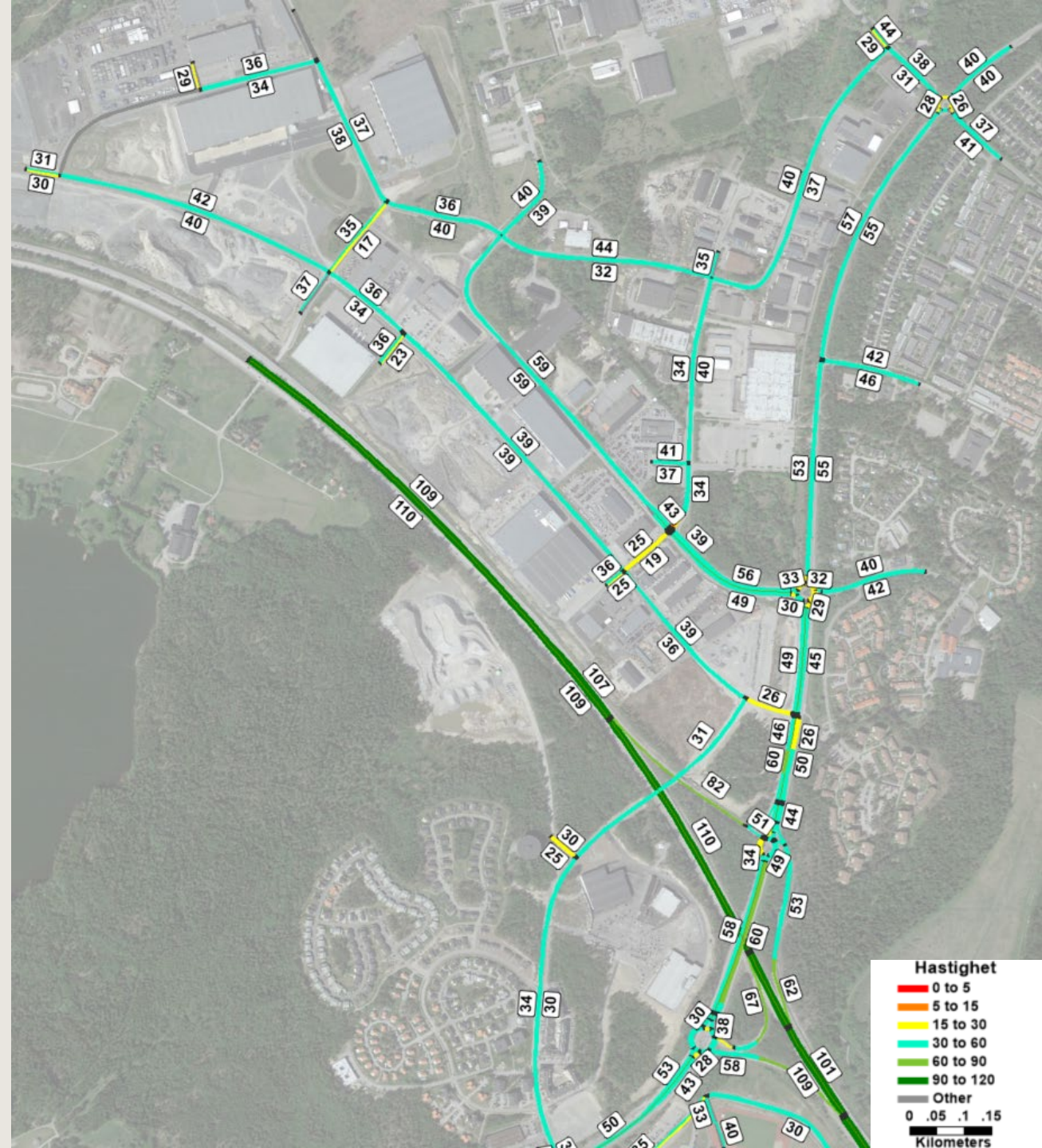
- Resultatet från trafikanalysen visar att under maxtimmarna år 2040 är det endast en liten del av fordonen som använder vänstersvängskörfältet på Granhammarsvägen för att svänga in mot Mätarvägen. Detta beror på det höga trafikflödet på Granhammarsvägen.
- Det korta avståndet mellan korsningarna Granhammarsvägen/avfarten från E18N och Granhammarsvägen/Mätarvägen gör det svårt för trafiken från avfartsrampen som ska fortsätta in på Mätarvägen att hinna byta till vänstersvängskörfältet i tid.
- Pettersbergsvägen används som ett alternativ för trafik åt båda riktningar mellan industriområdet och E18 för att undvika korsningen Granhammarsvägen/Mätarvägen.
- Brunnarondellen har tillräckligt med kapacitet för att fungera som huvudingång till industriområdet.



NULÄGE FM

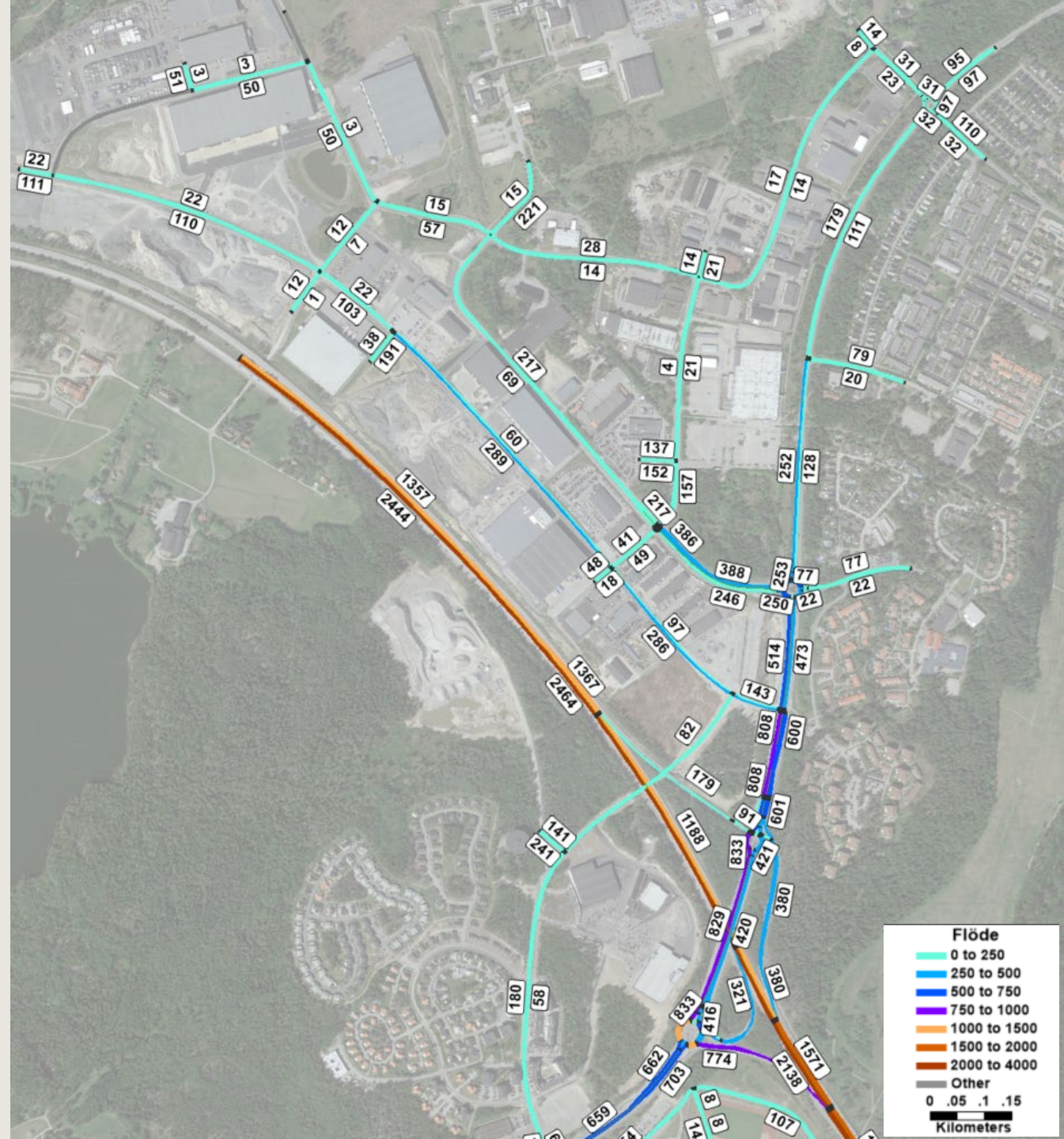
# Medelhastighet

I kartan visas medelhastigheten (km/h) i hela modellen under förmiddagens maxtimme för nuläge. Etiketterna visar medelhastigheten i faktiska siffror på de olika länkarna.



# NULÄGE FM Flöden

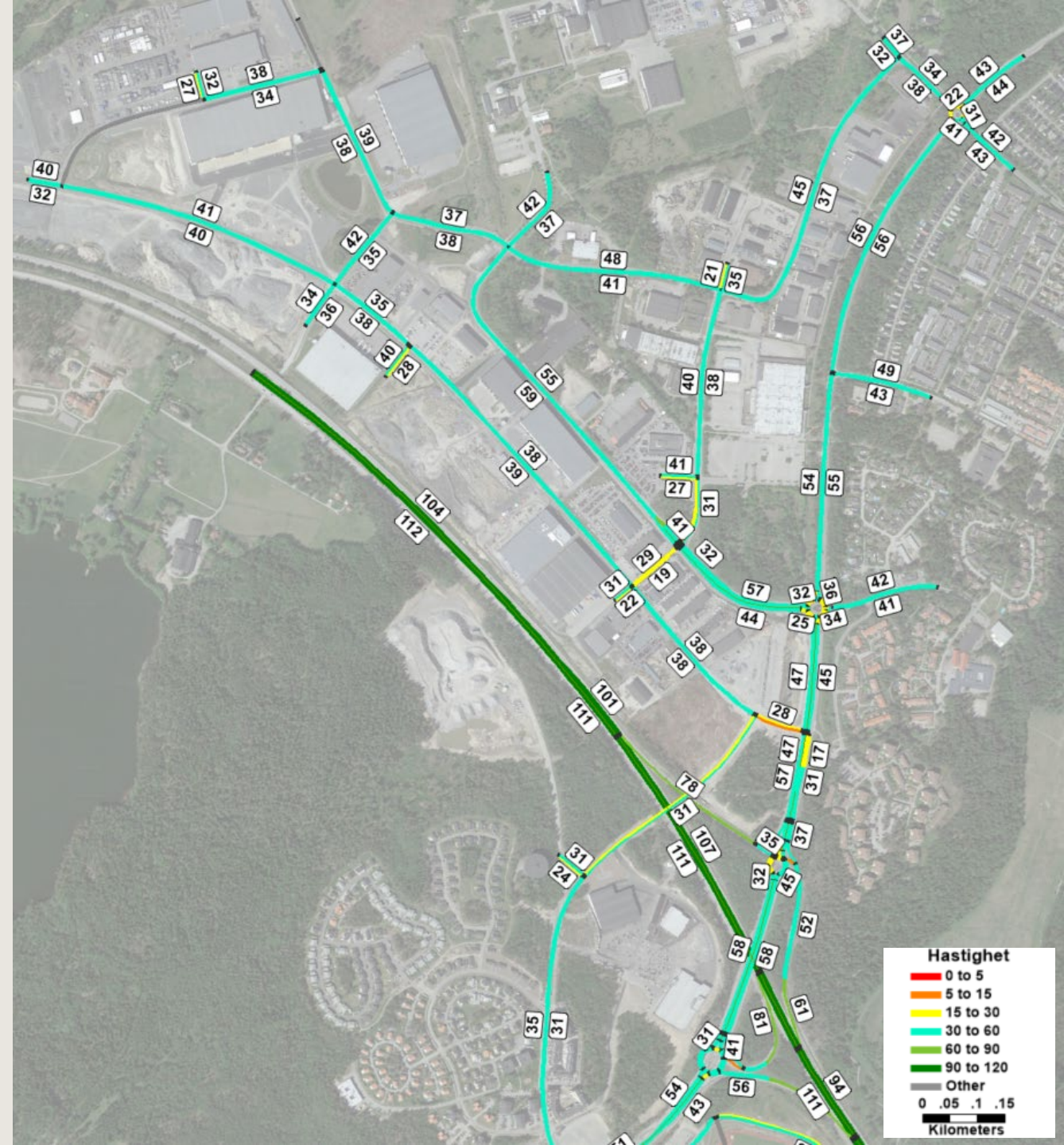
I kartan visas trafikflöden i hela modellen under förmiddagens maxtimme för nuläge. Etiketterna visar flödena i faktiska siffror på de olika länkarna.



NULÄGE EM

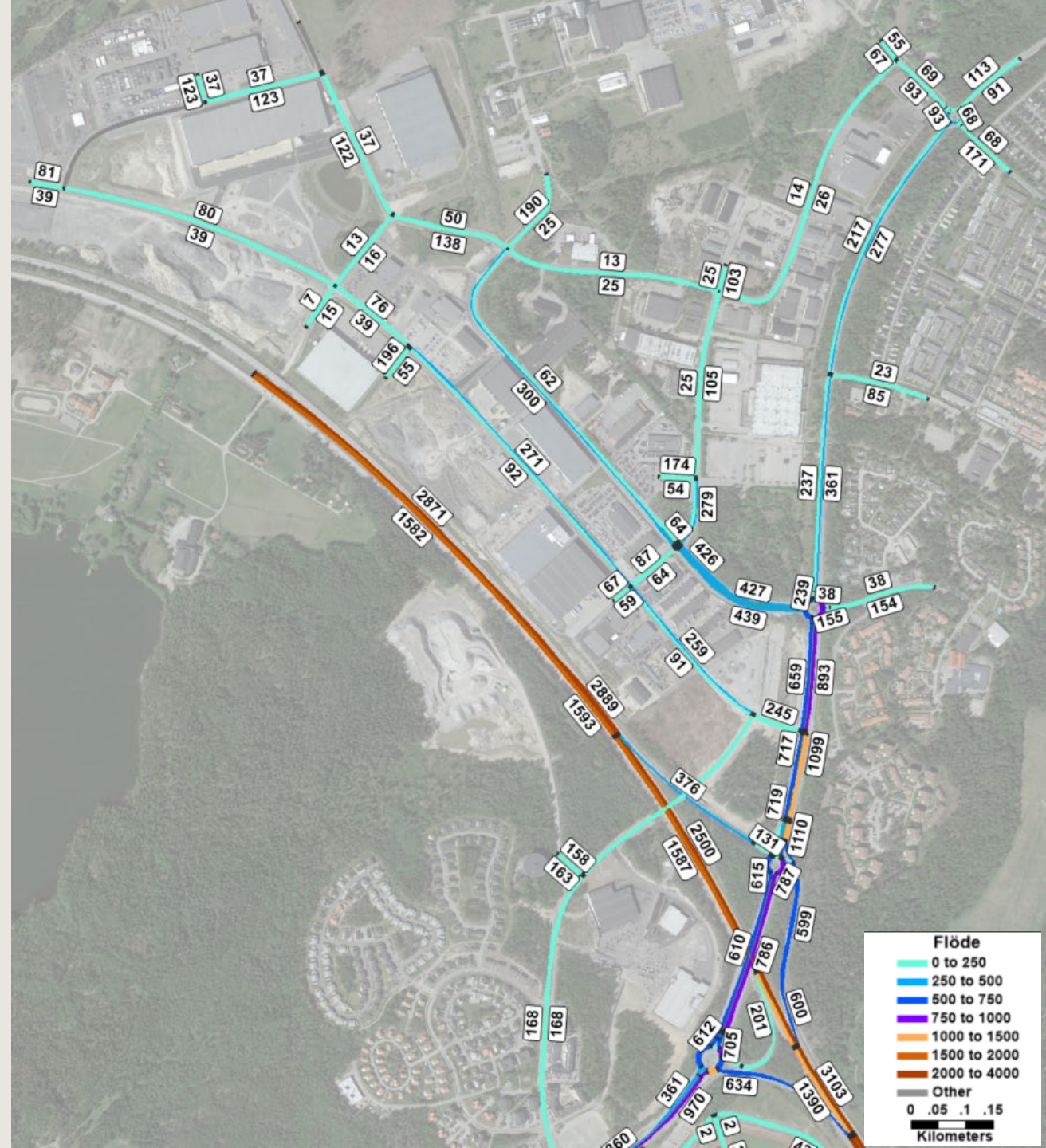
# Medelhastighet

I kartan visas medelhastigheten (km/h) i hela modellen under eftermiddagens maxtimme för nuläge. Etiketterna visar medelhastigheten i faktiska siffror på de olika länkarna.



# NULÄGE EM Flöden

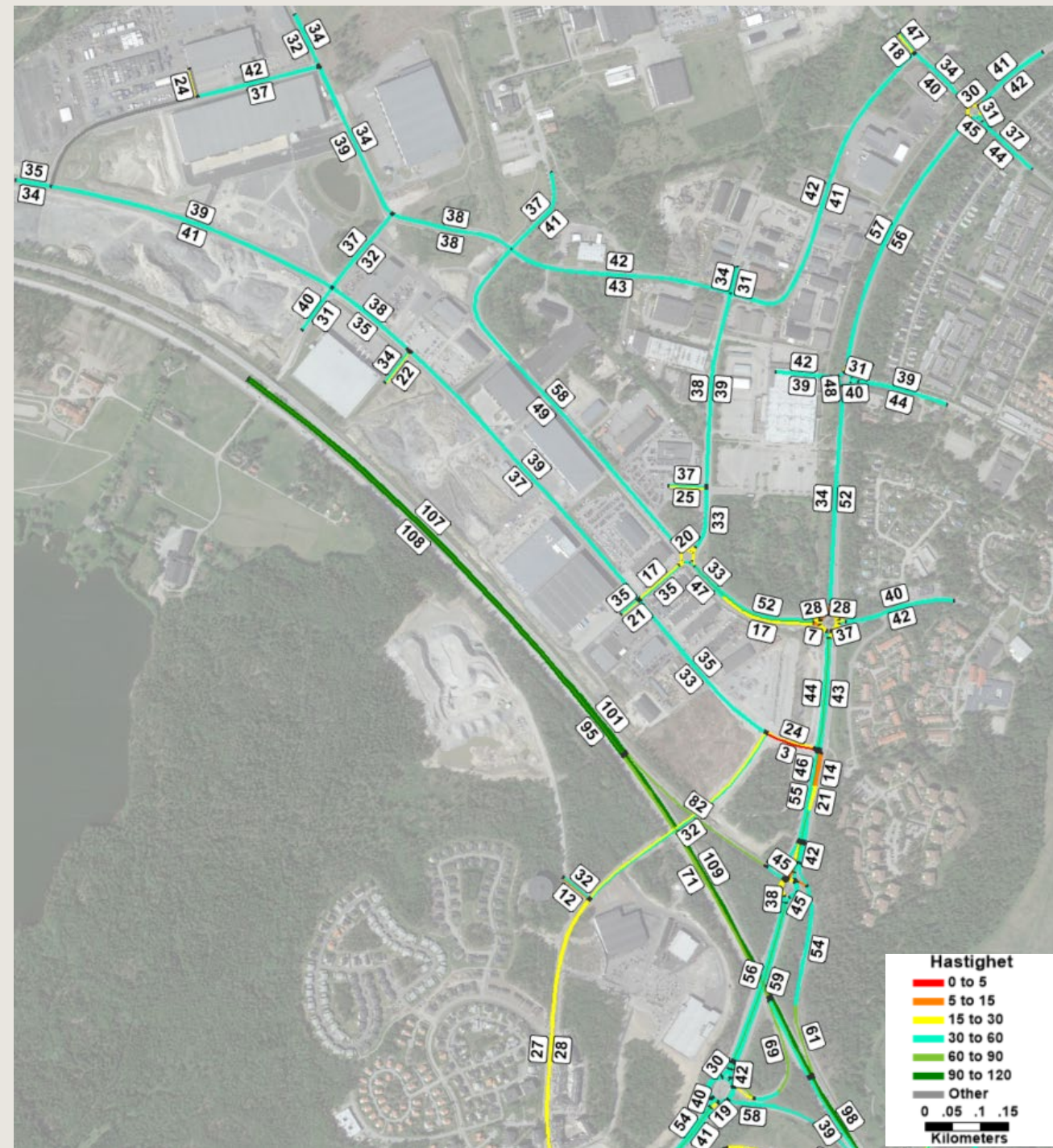
I kartan visas trafikflöden i hela modellen under eftermiddagens maxtimme för nuläge. Etiketterna visar flödena i faktiska siffror på de olika länkarna.



UA1 2040 FM

# Medelhastighet

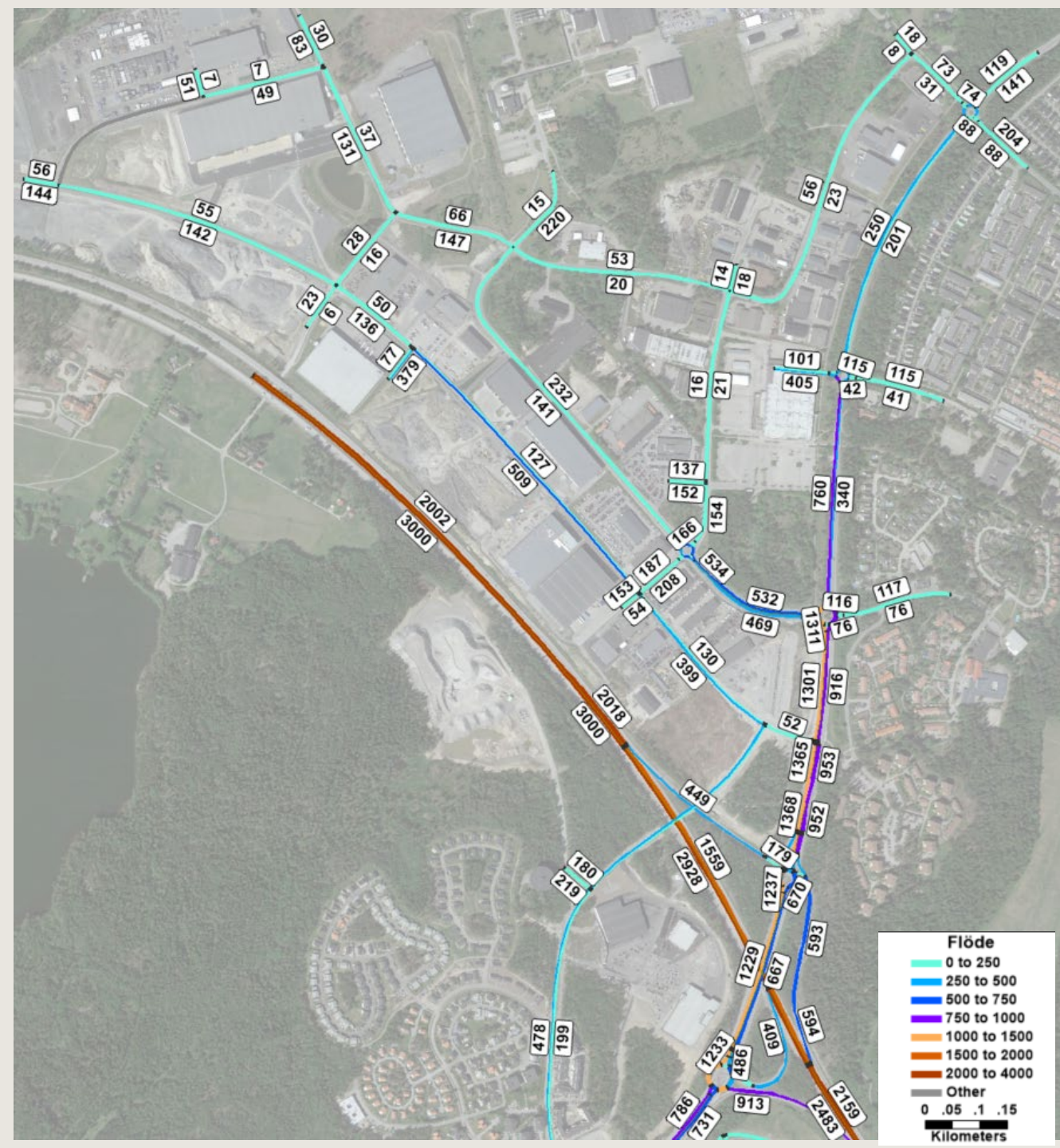
I kartan visas medelhastigheten (km/h) i hela modellen under förmiddagens maxtimme för UA1 2040. Etiketterna visar medelhastigheten i faktiska siffror på de olika länkarna.



UA1 2040 FM

# Flöden

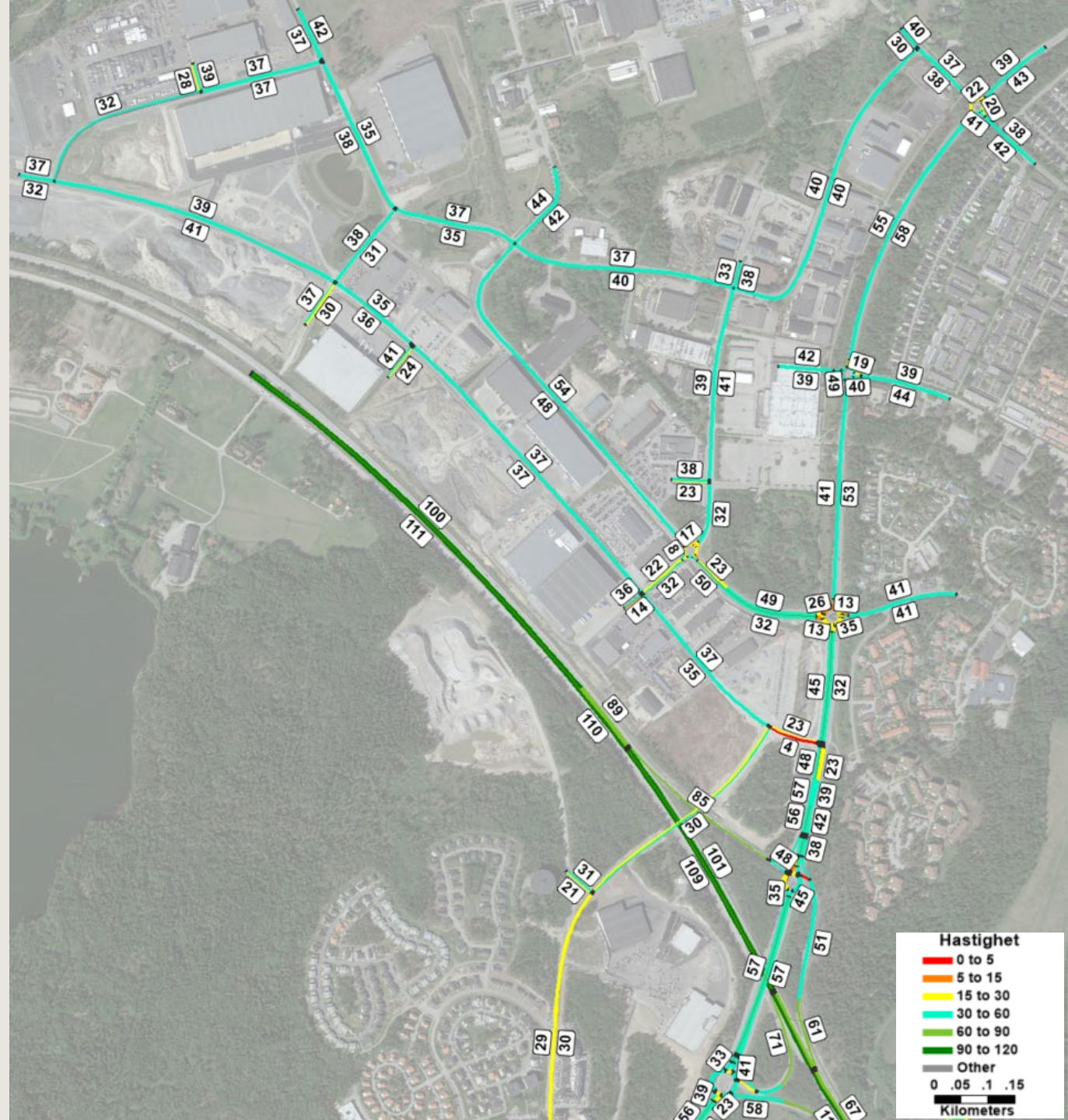
I kartan visas trafikflöden i hela modellen under förmiddagens maxtimme för UA1 2040. Etiketterna visar flödena i faktiska siffror på de olika länkarna.



UA1 2040 EM

# Medelhastighet

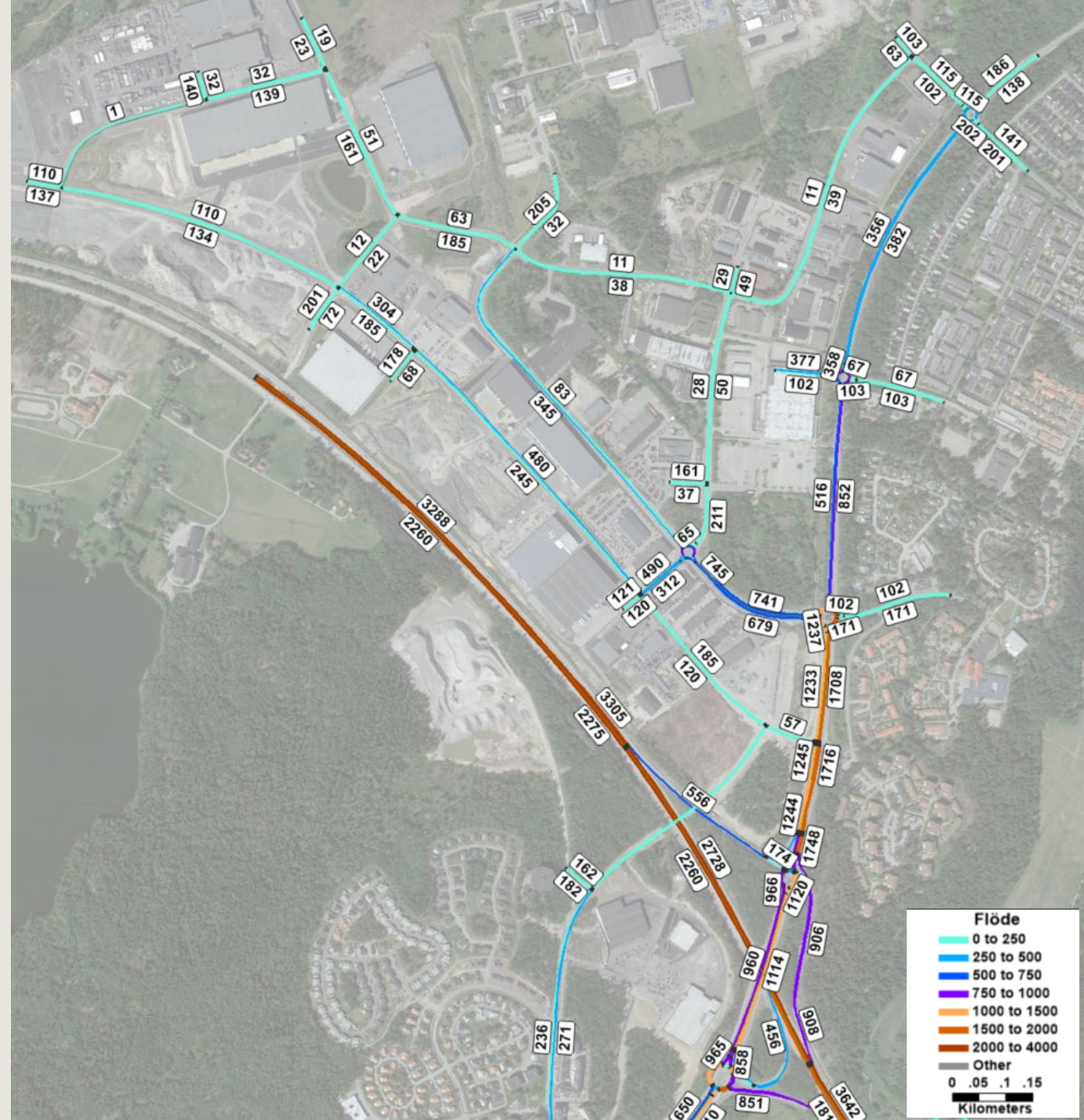
I kartan visas medelhastigheten (km/h) i hela modellen under eftermiddagens maxtimme för UA1 2040. Etiketterna visar medelhastigheten i faktiska siffror på de olika länkarna.



UA1 2040 EM

# Flöden

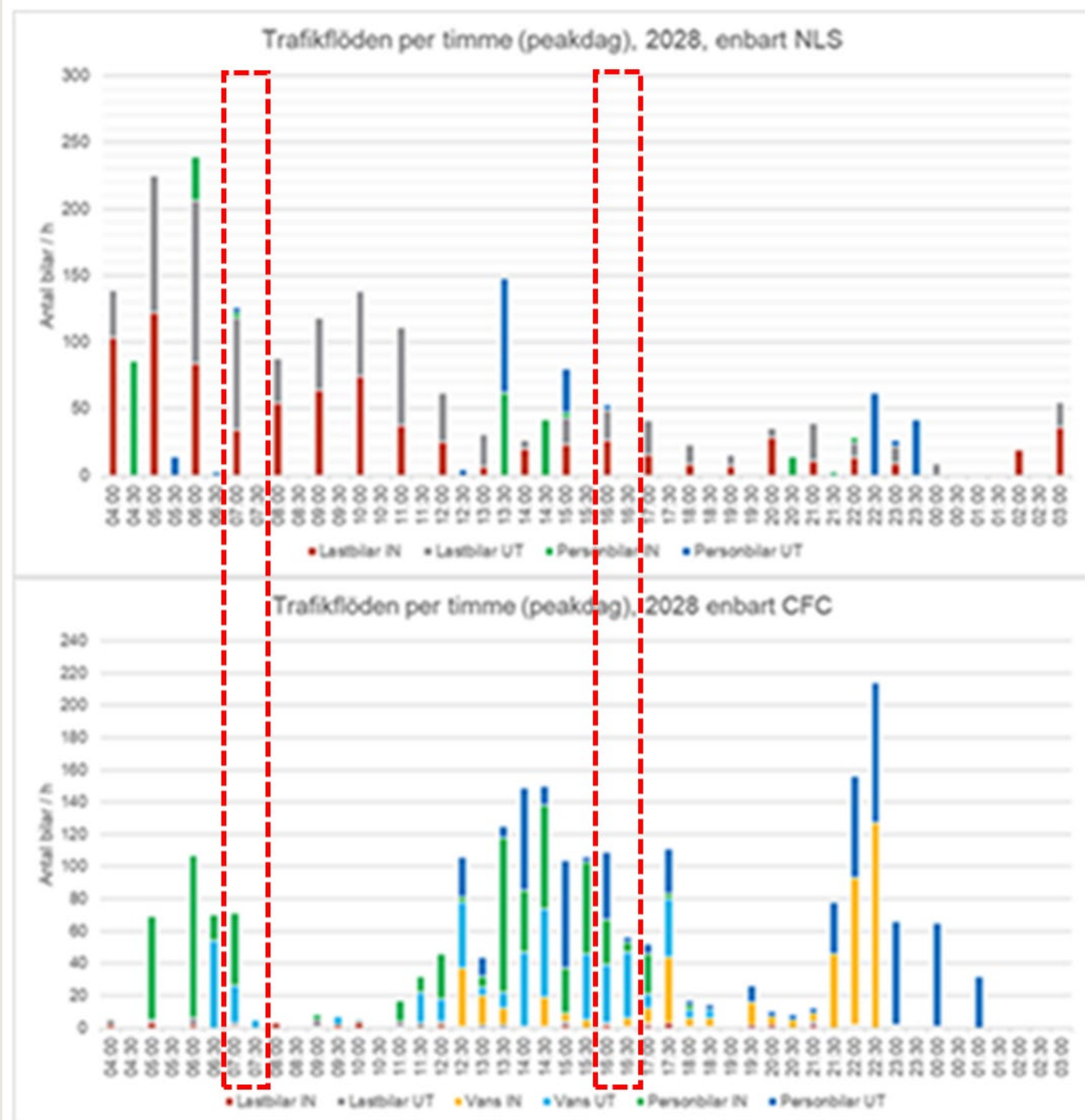
I kartan visas trafikflöden i hela modellen under förmiddagens maxtimme för UA1 2040. Etiketterna visar flödena i faktiska siffror på de olika länkarna.



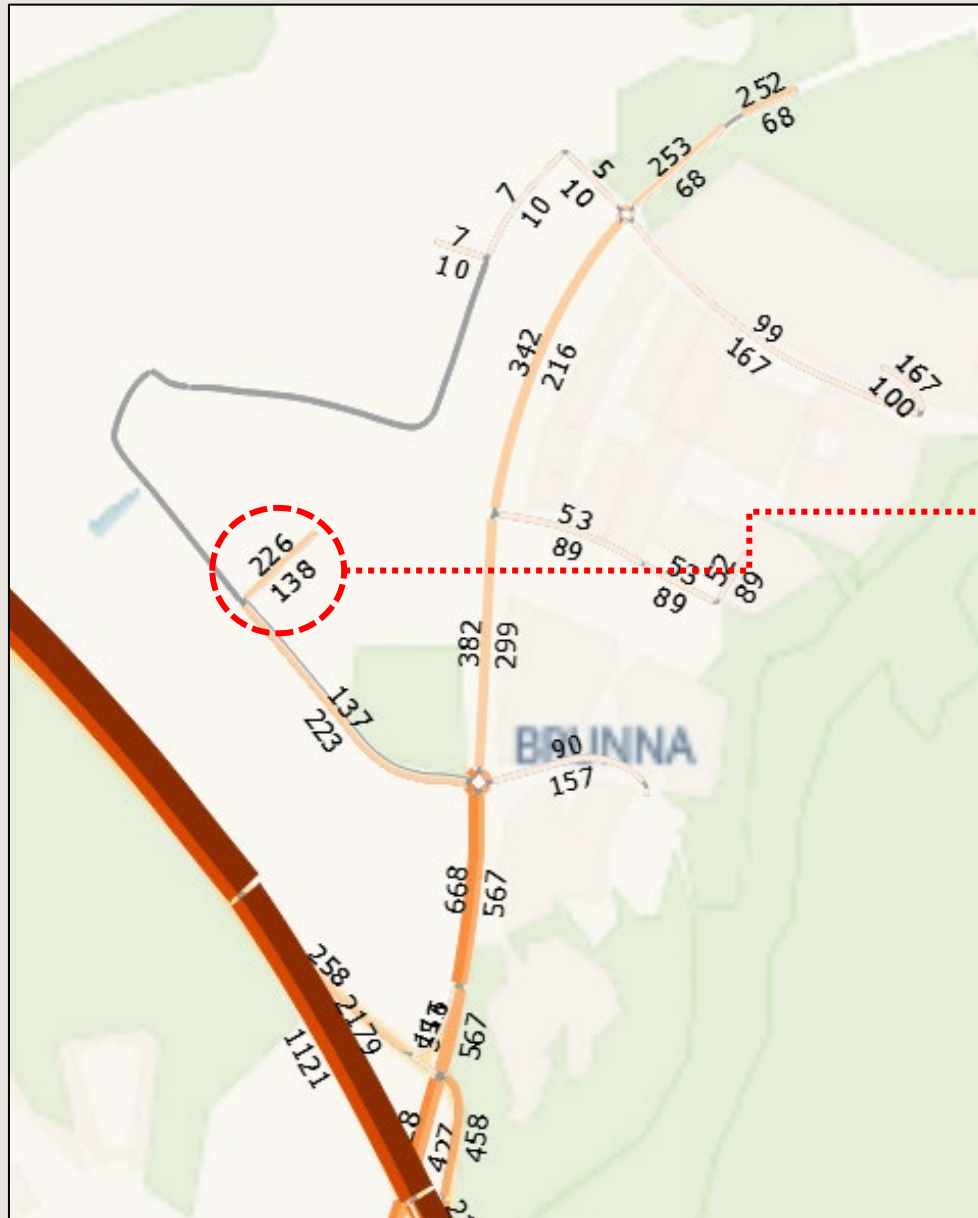


# Making Future

# UNDERLAG Trafikflöden NLS och CFC



# UNDERLAG Dynameg- modellen



## UNDERLAG

# Utbyggt område - men inte helt färdigt

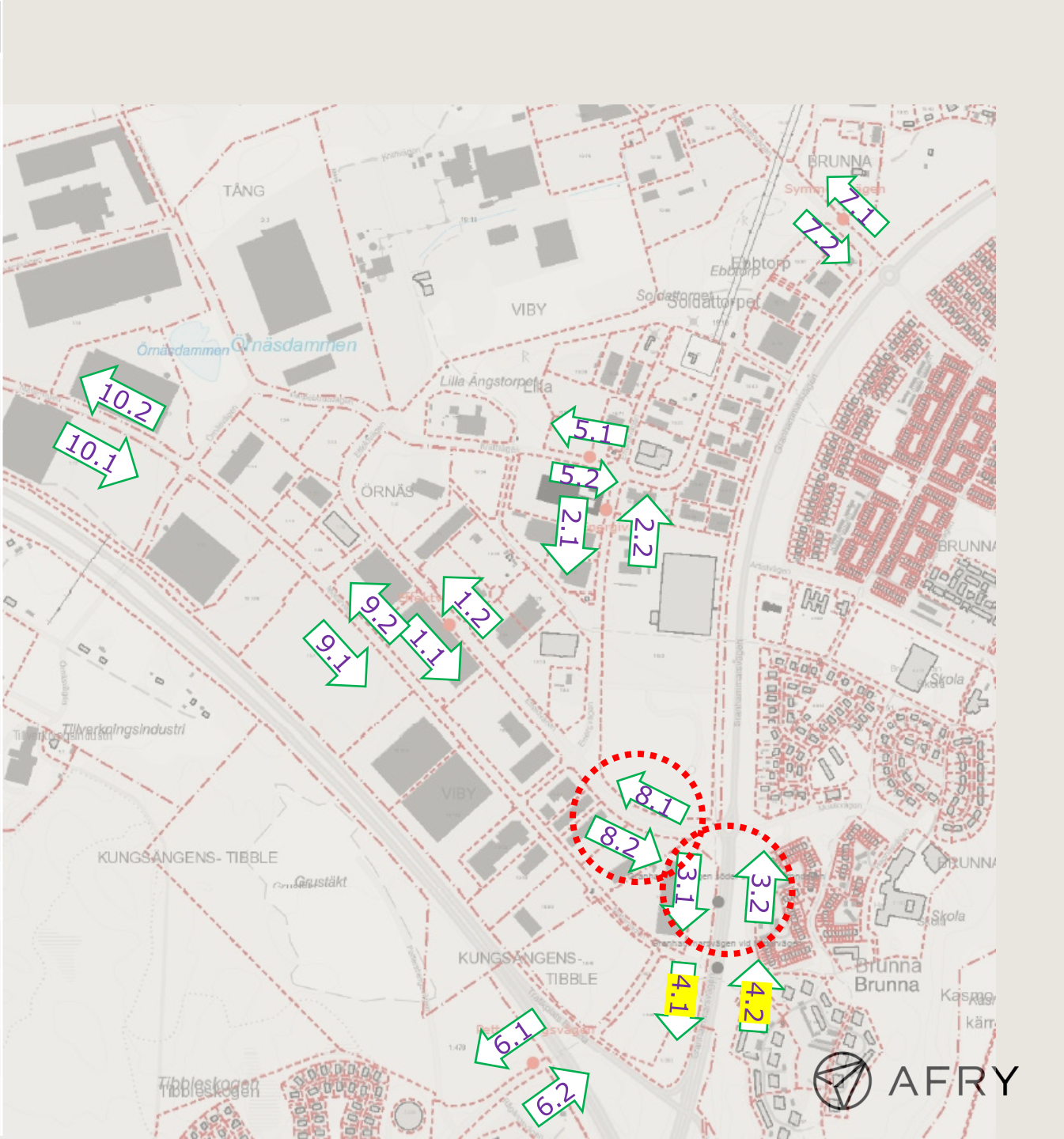


- Antas att 40% av trafiken har genererats hittills.

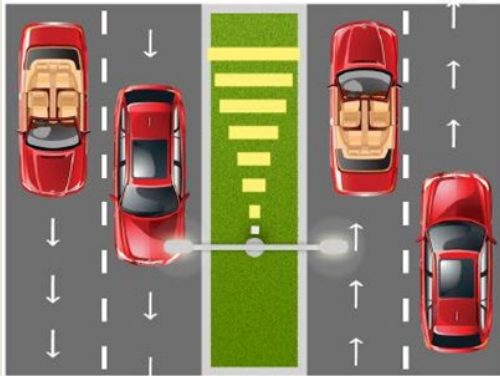
Tabell 2. Utredningsalternativ, UA1, enligt Trafiknätsanalys Kungsängen (Norconsult, 2018) med Viby 19:3 samt Viby VO logistik (2) (norr) korrigerad. Siffror i rött är korrigerade.

Område	Hustyp <sup>1</sup>	Antal bostäder	Yta (m <sup>2</sup> )	Trafikalstring (fordon/dygn)
Norrboda-Brunna handels- och verks.omr. Brunna Park	FH	700		1 651 ✓
	VO		105 000	1 143 ✓
Norrboda-Brunna VO	VO		85 000	9 42 ✓
Brunna, Viby 19:3 <sup>2</sup>	FH, VO	1000	2 500	4 200
Viby VO logistik (1) (söder)	VO		170 000	270 ✓
Viby VO logistik (2) (norr) <sup>3</sup>	VO		690 000	3 000
Ringvägen	FH	430		1 014
Rankhus	SM	250		843
	FH	2450		5 780
Tibbleängen, öster om Tibble torg	SM	50		169
	FH	200		472
Norrboda (Tibbleskogen)	SM	90		303 ✓
Korsängen (södra Gröna dalen)	SM	50		169
	FH	450		1 062
Svartviks strand	FH	190		448
<b>Totalt</b>		<b>5 860 bostäder</b>	<b>1 052 500 verksamhetsyta</b>	<b>21 466 fordon/dygn</b>

		FM1	FM2	EM1	EM2
1. Effektivägen	15-16	17	107	104	129
	16-17	26	217	317	70
2. Energivägen	15-16	59	34	65	216
	16-17	45	47	37	220
3. Granhammarsvägen söder	15-16	223	415	175	810
	16-17	249	543	133	901
4. Granhammarsvägen Vid Mätarvägen	15-16	759	468	639	984
	16-17	773	521	628	1026
5. Kraftvägen	15-16	8	9	51	51
	16-17	19	20	30	36
6. Pettersbergsvägen	15-16	20	61	162	117
	16-17	53	97	180	134
7. Symmetrivägen	15-16	24	22	49	72
	16-17	69	33	38	92
8. Effektivägen vid rondellen	15-16	309	362	11	90
	16-17	425	30	259	86
9. Mätarvägen	15-16	71	96	30	221
	16-17	269	63	90	291
10. Mätarvägen	15-16	20	35	6	74
	16-17	109	22	26	85



# UNDERLAG Avvikelser



	A	P	Q	W	X	Y	AF	AK
1 For Project:	Granhammarsvägen söder om Brunna rondellen							
2 Project Notes:	59.5006321,17.7461318							
3 Plats / Namn :	Inkommande							
4 Rapport Skapad :	11-06-2020	08:52						
5 Hastighetsintervall	1 km/h							
6 tidsintervall	ögonblicklig							
7 Traffic Report From	03-28-2019	09:00:00		through		04-04-2019		11:59:59
8 85: e percentilen hastighet	61 km/h							
9 85th Percentile Vehicles	13432							
10 Maxhastighet	98 km/h	on		03-29-2019		02:07:56		
11 Total Vehicles	15803							
12 AADT:	2217							
13 <b>Volumes -</b>								
14 <b>weekly counts</b>								
15	<b>Tid</b>	<b>5 Day</b>	<b>7 Day</b>					
16 Average Daily		2406	2016					
17 AM Peak	06:00	210	156					
18 PM Peak	12:00	197	167					

	A	P	Q	W	X	Y	AF	AK
1 For Project:	Granhammarsvägen 2019							
2 Project Notes:								
3 Plats / Namn :	Utgående							
4 Rapport Skapad :	11-06-2020	08:52						
5 Hastighetsintervall	1 km/h							
6 tidsintervall	ögonblicklig							
7 Traffic Report From	03-28-2019	09:00:00		through		04-04-2019		11:59:59
8 85: e percentilen hastighet	71 km/h							
9 85th Percentile Vehicles	42379							
0 Maxhastighet	140 km/h	on		03-30-2019		21:50:50		
1 Total Vehicles	49859							
2 AADT:	6997							
3 <b>Volumes -</b>								
4 <b>weekly counts</b>								
5	<b>Tid</b>	<b>5 Day</b>	<b>7 Day</b>					
6 Average Daily		7315	6452					
7 AM Peak	06:00	553	427					
8 PM Peak	03:00	880	756					