

Detaljplan för
Del av Tång 2:5 m.fl.

PLANBESTÄMMELSER

Följande gäller inom områden med nedanstående beteckningar. Endast angiven användning och utformning är tillåten. Där beteckning saknas gäller bestämmelsen inom hela planområdet.

GRÄNSBETECKNINGAR

- Planområdesgräns
- Användningsgräns
- Egenskapsgräns

ANVÄNDNING AV MARK OCH VATTEN
Allmänna platser med kommunalt huvudmannaskap

GATA Gata
NATUR Naturområde

Kvartersmark

Z₁J₁KE₁ Lager och logistik, Lager, Kontor, Pumpstation
Z₁J₁KP₁ Lager och logistik, Lager, Kontor, Parkeringshus

EGENSKAPSBESTÄMMELSER FÖR ALLMÄN PLATS MED KOMMUNALT HUVUDMANNASKAP

Utformning

damm₁ Dagvattendamm med minsta sammanlagda reglervolymer 1700 m³
damm₂ Dagvattendamm med minsta reglervolymer 1000 m³
damm₃ Naturdamm för vattensalamandrar ska anläggas

Mark

+0,0 Markens höjd över nollplanet ska vara angivet värde i meter

EGENSKAPSBESTÄMMELSER FÖR KVARTERSMARK

Omfattning

- Marken får inle förses med byggnad
- Högsta totalhöjd är angivet värde i meter över markens medelnivå
- e₁** Största byggnadsarea är 60,0 % av arean inom användningsområdet
- e₂** Största byggnadsarea är 40,0 % av arean inom användningsområdet
- e₃** Högsta totalhöjd är 33,0 meter för maximalt 50 % av byggnadsarean
- e₄ 30,0** Största tillåtna byggnadsarea för pumpstation är angivet värde i m²

Markens anordnande och vegetation

b₁ Endast 60,0 % av markytan får hårdgöras

n₁ Plantering samt damm för omhändertagande av dagvatten med minsta reglervolymer 3000 m³ ska finnas
n₂ Sammanhängande träd- och buskplanteringar ska finnas. Mark får ej hårdgöras
n₃ Högsta markhöjd är +24,0 över angivet nollplan
n₄ Högsta markhöjd är +26,0 över angivet nollplan
n₅ Lägsta markhöjd är +26,0 över angivet nollplan
n₆ Mur eller kantsten med en höjd på minst 0,2 meter över mark ska finnas i gräns mot NATUR.

Störningsskydd

m₁ Buller från verksamheten ska begränsas så att den ekvivalenta ljudnivån inte överstiger 50 dBA vid planområdesgräns i väst.

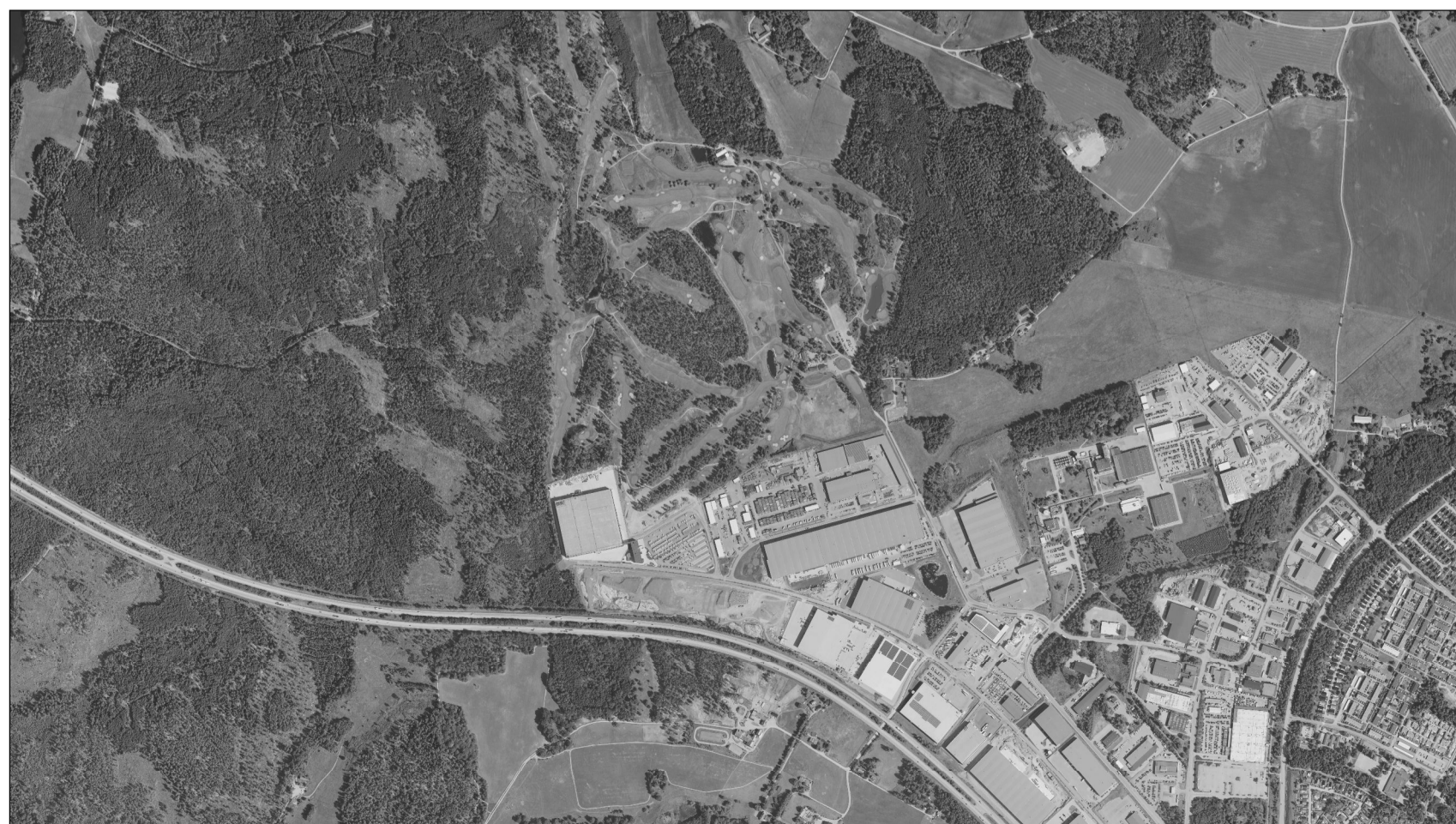
ADMINISTRATIVA BESTÄMMELSER

Genomförandetid
Genomförandetiden är 5 år från den dag planen fått laga kraft.

Ändrad lovplikt
Bygglov krävs även för uppförande av fasadbelysning samt belysningsstolpar högre än 9 meter.

UPPLYSNING
Ljussättning inom området ska utformas så att påverkan på fladdermöss minskas. Ljuspåverkan ska redovisas vid bygglov.

ORIENTERINGSKARTA (1:5000 A1)



GRUNDKARTANS BETECKNINGAR

GRÄNS FÖR KARTFÄTT VÄSSPÄRRAD OMRÅDE	AVANGIT HÖJD
BRUGNAD	KOMMUNGRÄNS
RETNINGSRIK	POKOROMRÅDE
FASTIDETS BETECKNING	STOLPE, BELYSNINGSSTOLPE
FÖRHÅLLNINGSDIAGRAM	VM
SLÄTT	BM
	DM
	DMK
	DMK1
	DMK2
	DMK3
	DMK4
	DMK5
	DMK6
	DMK7
	DMK8
	DMK9
	DMK10
	DMK11
	DMK12
	DMK13
	DMK14
	DMK15
	DMK16
	DMK17
	DMK18
	DMK19
	DMK20
	DMK21
	DMK22
	DMK23
	DMK24
	DMK25
	DMK26
	DMK27
	DMK28
	DMK29
	DMK30
	DMK31
	DMK32
	DMK33
	DMK34
	DMK35
	DMK36
	DMK37
	DMK38
	DMK39
	DMK40
	DMK41
	DMK42
	DMK43
	DMK44
	DMK45
	DMK46
	DMK47
	DMK48
	DMK49
	DMK50

KOORDINATSYSTEM I PLAN: SWEREF 99 14 00
KOORDINATSYSTEM I HÖJD: RHOD00
GRUNDKARTAN UPPRÄTTAD AV KOMMUNENS MÄTTGISSENHETEN 2005-02-19
Apuhållen endast inom planområdet

UPPLANDS-BRO KOMMUN Dnr: KS 18/0440

Detaljplan för
Del av Tång 2:5 m.fl.
Kungsängen

Jessica Hanna
Enhetschef

Johan Jacobsson
Planarkitekt

Granskning

DETALJPLAN
UTÖKAT FÖRFARANDE
Lagstiftning: PBL 2015:900
Planbestämmelsekatalog: BFS 2014:5

Planhandlingar

Denna karta med bestämmelser
Planbeskrivning
Samrådsredogörelse
Miljökonsekvensbeskrivning
Gestaltungsprogram
Fastighetsförteckning

Upprättad: 2021-01-13
Samrådsremiss: 2021-03-17
Revidering: 2025-03-11
Granskning:
Revidering:
Antagen:
Laga kraft: