

## Läs alla handlingar!

Detaljplaneförslaget består av flera handlingar:

- Följebrev samråd
- Samrådsbeslut 29 januari 2025 § 2
- Förslag till detaljplan – plankarta
- Förslag till detaljplan – planbeskrivning
- Remisslista
- Denna informationsbroschyr
- Fastighetsförteckning (kan beställas från kommunen)

Samrådshandlingar finns utställda i kommunhuset i Kungsängen och i Brohuset i Bro centrum. Kopior i papper kan beställas från Samhällsbyggnadskontoret.

Handlingarna finns också på kommunens webbplats:

[www.upplands-bro.se/dpfordelningsstation-bro](http://www.upplands-bro.se/dpfordelningsstation-bro)

## Hur lämnar jag synpunkter?

Samrådet pågår från fredag den 14 februari till och med fredag den 28 mars 2025. Skriftliga synpunkter ska lämnas till kommunen senast fredag den 28 mars 2025.

Skicka dina synpunkter till:  
[kommunstyrelsen@upplands-bro.se](mailto:kommunstyrelsen@upplands-bro.se)  
eller

Upplands-Bro kommun,  
Kommunstyrelsen, 196 81 Kungsängen  
Glöm inte att ange diarienummer  
KS 20/0341

*Den som inte framfört sina synpunkter skriftligen senast under granskningstiden, kan förlora rätten att överklaga beslut att anta planen. Se processpilarna nedan.*

# Samråd om detaljplan för Fördelningsstation i Bro

KS 20/0341

## Bakgrund

Vattenfall Eldistribution och E.ON Energidistribution inkom med en ansökan om planbesked gällande att uppföra en ny fördelningsstation vid Bro trafikplats och positivt planbesked lämnades 2020.

## Syfte

Syftet med detaljplanen är att möjliggöra för en ny fördelningsstation för el med tillhörande tillfartsväg för att stärka kapaciteten i elnätet i både kommunen och regionen.

**Lämna dina synpunkter senast fredag den 28 mars 2025!**  
[www.upplands-bro.se/dpfordelningsstation-bro](http://www.upplands-bro.se/dpfordelningsstation-bro)

## Vad är en detaljplan?

En detaljplan är det juridiska dokument som reglerar hur mark- och vattenområden får användas. Hur en detaljplan tas fram regleras i plan- och bygglagen. Innan detaljplanen antas ska den samrådats och granskas av de som berörs av planen.

## Vad menas med samråd?

Samrådets syfte är att visa det material (planförslag) som kommunen har tagit fram för området. Under samrådstiden finns handlingar tillgängliga för allmänheten och synpunkter på förslaget ska lämnas till kommunen senast samrådets sista dag.



## Vad händer sen?

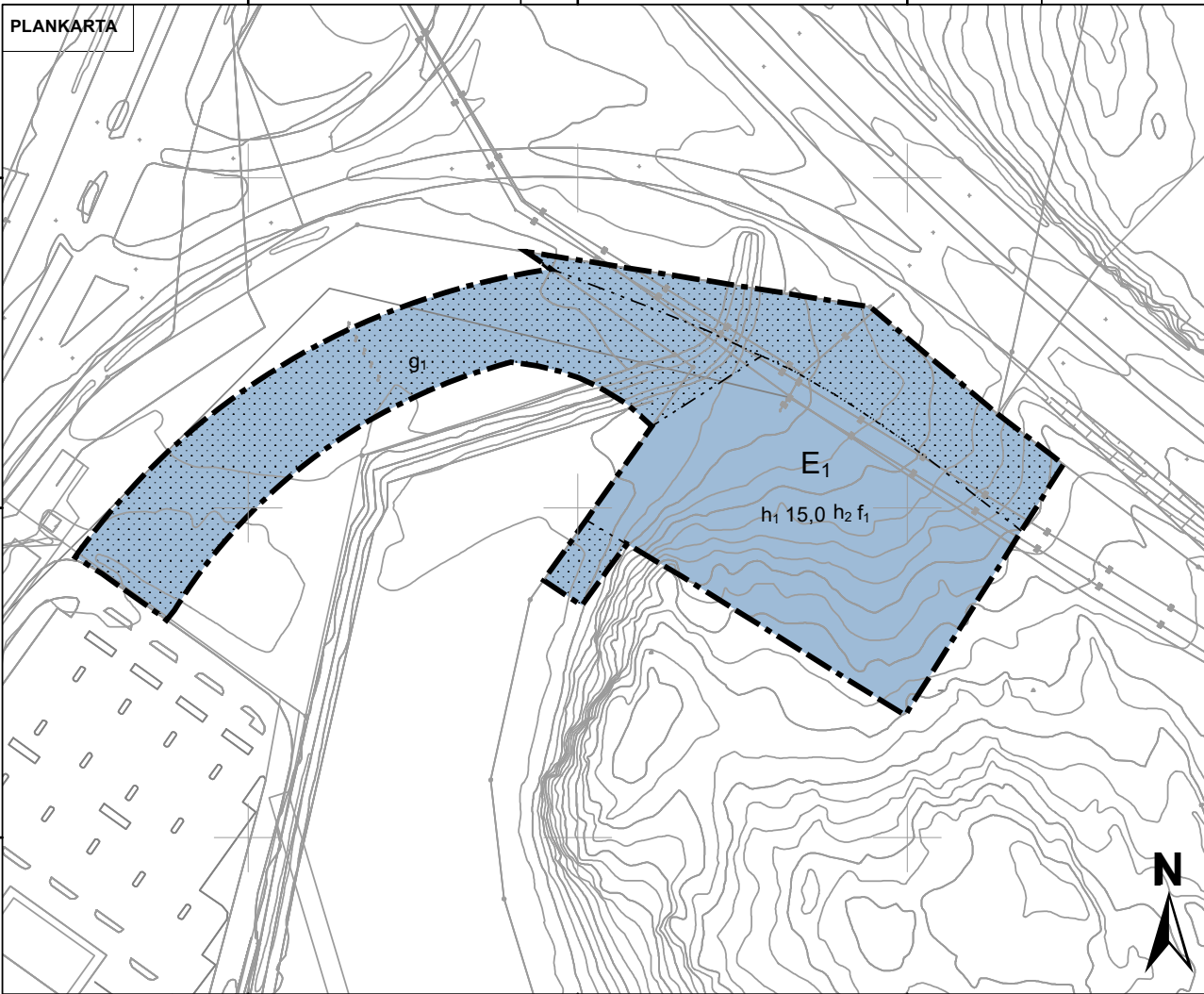
Efter samrådet sammanställs de synpunkter och förslag som inkommit under samrådstiden. Dessa besvaras i en samrådsredogörelse som görs tillgänglig i samband med den kommande granskningen. Planförslaget bearbetas och under granskningstiden kommer ytterligare ett tillfälle att tycka till om förslaget. Efter granskningen överlämnas förslaget till Kommunstyrelsen/Kommunfullmäktige för beslut om antagande.

När planen är antagen kan de som lämnat synpunkter senast under granskningsskedet och inte blivit tillgodosedda, överklaga beslutet. Om ingen överklagar inom tre veckor får planen laga kraft.

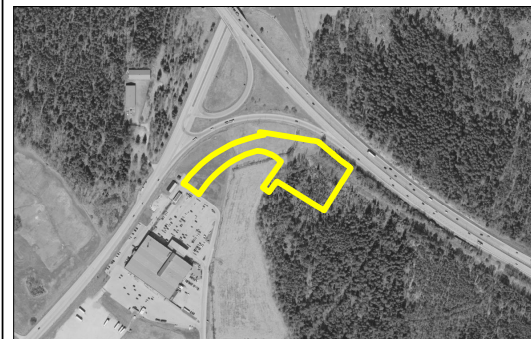


Ansvarig planarkitekt:  
Hanna Brandshaug  
Projektledare exploatering:  
Julia Stålnacke, konsult Svefa

[www.upplands-bro.se/dpfordelningsstation-bro](http://www.upplands-bro.se/dpfordelningsstation-bro)  
telefon: 08 - 581 690 00 • e-post: [kommun@upplands-bro.se](mailto:kommun@upplands-bro.se)



ORIENTERINGSKARTA (1:5000 A3)



GRUNDKARTANS BETECKNINGAR

	GÄLLANDE KVARTERSGRÄNS		0,0	ANVÄGT HÖJD
	GRÄNS FÖR FASTIGHET ELLER SAMFALLT OMRÅDE			HÖJKURVOR
	BYGGNAD			POLYGONPUNKT
	ROD			STÖLPE, BELYSNINGSSTÖLPE
	VÄG			DIKE
	STAKET			DIKE
	HÄCK			STAKET
	LUFTKABEL FÖR EL ELLER TELE MED RIMMATA STÖD			HÄCK
				LUFTKABEL FÖR EL ELLER TELE MED RIMMATA STÖD

1:11  
 RUTINÄTSPUNKT  
 FASTIGHETSBEDECKNING  
 FÖRMLÄNNING RESP.  
 FÖRMLÄNNINGSOMRÅDE  
 SJÄNT

KOORDINATSYSTEM I PLAN: SWEREF 99 18 00  
 KOORDINATSYSTEM I HÖJD: RH2000  
 GRUNDKARTAN UPPRÄTTAD AV KOMMUNENS MÄT&GIS-ENHETEN: 2025-01-21  
 Åjourhållen endast inom planområdet

Detaljplan för  
 Fördelningsstation i Bro

PLANBESTÄMMELSER

Följande gäller inom områden med nedanstående beteckningar. Endast angiven användning och utformning är tillåten. Där beteckning saknas gäller bestämmelsen inom all kvartersmark eller all allmän plats eller allt vattenområde på plankartan.

GRÄNSLINJER

- Planområdesgräns
- Användningsgräns
- Egenskapsgräns

ANVÄNDNING AV KVARTERSMARK

**E<sub>1</sub>** Transformatorstation

EGENSKAPSBESTÄMMELSER FÖR KVARTERSMARK

**Begränsning av markens utnyttjande**

Marken får inte förses med byggnad.

**Höjd på byggnadsverk**

**h<sub>1</sub> 15,0** Högsta nockhöjd på teknisk anläggning är angivet värde i meter

**h<sub>2</sub>** Utöver högsta nockhöjd får master för kommunikationsändamål och säkerhetsutrustning samt luftledningar uppföras

**Utförande**

Dagvatten från tak och hårdgjorda ytor ska renas och fördröjas på kvartersmark

**Markreservat för gemensamhetsanläggningar**

**g<sub>1</sub>** Markreservat för gemensamhetsanläggning för väg.

**Utformning**

**f<sub>1</sub>** Transformatorer ska placeras i byggnad

GENOMFÖRANDETID

Genomförandetiden är 10 år över hela planområdet och börjar gälla fr.o.m. laga kraft datum.



UPPLANDS-BRO  
 KOMMUN

Dnr: KS 20/0341

Detaljplan för

Fördelningsstation i Bro  
 Bro

Jessica Hanna  
 Enhetschef

Hanna Brandshaug  
 Planarkitekt

SAMRÅD

Planhandlingar

Denna plankarta med planbestämmelser  
 Planbeskrivning  
 Fastighetsförteckning

DETALJPLAN  
 STANDARDFÖRFARANDE  
 Lagstiftning: PBL (2010:900)  
 Planbestämmelsekatalog: BFS 2020:5

Upprättad: 2025-01-22  
 Samrådsremiss: [Samråds-datum]  
 Revidering: [Revidering-datum]  
 Granskning: [Gransknings-datum]  
 Revidering: [Revidering-datum]  
 Antagen: [Antagen-datum]  
 Laga kraft: [Laga kraft-datum]

Detta är en förminskad variant av plankartan. Originalstorlek i A3 kan beställas från kommunen.