



# Branschens krav för prefabricerade Vattenmätarskåp

Version 2016-06-01



# Bakgrund

Det har genom åren förekommit osäkerhet kring hur ett vattenmätare ska installeras i småhus och som samtidigt säkerställer en god arbetsmiljö och ett vattensäkert utförande. Mot den bakgrunden har Svenskt Vatten, Säker Vatten och Installatörsföretagen arbetat fram en gemensam branschstandard.

Den nya beskrivningen är en komplettering till Svenskt Vattens publikation P100 om vattenmätare. Förhoppningen med en gemensam branschstandard är ett skåp som är lätt åtkomligt för de som byter vattenmätaren och givetvis att mätaren ska mäta rätt.

Med hjälp av denna funktionsbeskrivning ska vattenmätaren lättare hamna på en lämplig plats och även bli rätt monterad ur mätsynpunkt. Metoden passar för såväl gamla som nya mätare och är generellt beskriven med hänvisning till respektive vattenmätarfabrikants anvisningar.



## Vattenmätarplatsens utformning i prefabricerat väggskåp för en villa

### Krav för prefabricerat vattenmätarskåp

Kraven utgår från en villavattenmätare av typ QN 2,5 (Q<sub>3</sub> 4) monterad i mätarkonsol. Om vattenleverantören tillhandahåller andra typer av mätare kan vattenmätarskåpet anpassas efter detta.

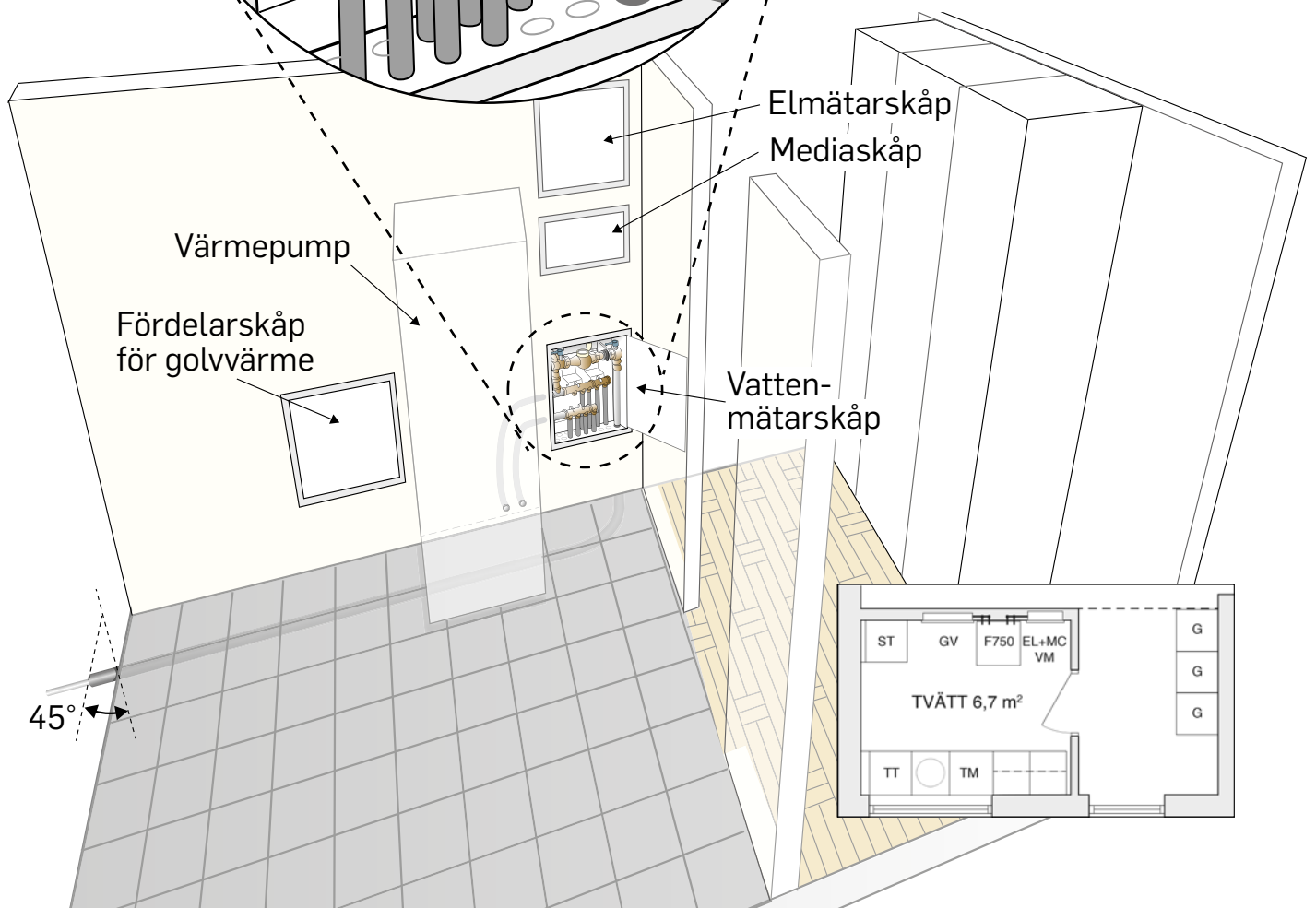
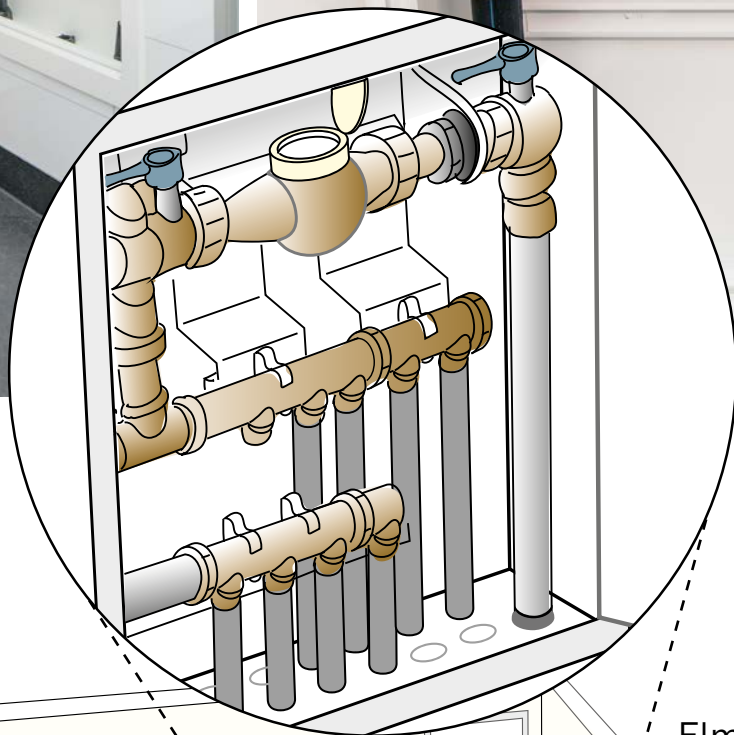
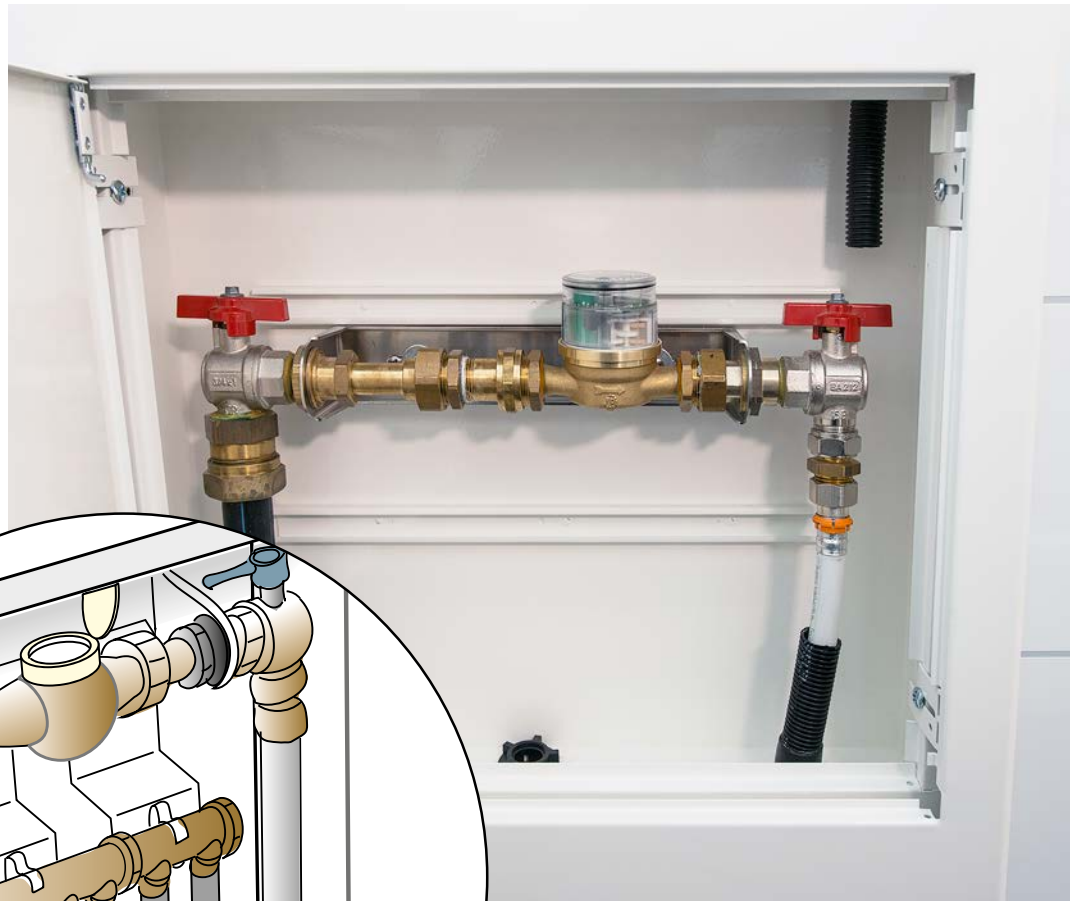
- Serviceluckan till vattenmätarskåpet ska vara lätt att demontera och återmontera.
- Vattenmätarskåpet förses med anslutning för skyddsror med utvändigt dimension minst 50 mm (servisledning DN 32).
- Vattenmätarskåpets botten ska vara tät och klara kondensvatten och uttrinnande vatten vid byte av vattenmätare. Skåpet förses med läckageindikering till rum med golvbrunn.
- Vattenfördelare kan placeras i vattenmätarskåpet. Cirkulerande varmvatten är inte tillåtet i skåpet.
- Vattenfelsbrytare kan placeras i vattenmätarskåpet efter backventilen.

- Vattenmätarskåpet ska vara provat och godkänt av ackrediterat provningsinstitut för täthet. Om rör-i-rör-system ansluts till skåpet ska det vara provat enligt NT VVS 129.
- Vattenmätaren ska vara typgodkänd eller ha ett MID certifikat.
- Vattenmätaren ska monteras enligt fabrikantens anvisningar. Observera särskilt erforderliga raksträckor före och efter mätaren samt högpunkt.
- Mätarkonsolens längd ska vara anpassad till normal bygglängd för vattenmätaren, 190/220 mm.
- Mätarkonsolen ska vara fast förankrad i vattenmätarskåpet och förses med skjutbar hylsa eller skjutbara fästen i konsolen för demontering av mätare. Kontrollerbar backventil, typ EA enligt SS-EN 1717, placeras efter mätare, på fastighetens sida. Avstängningsventiler monteras i vattenmätarskåpet före och efter vattenmätaren.
- Mätaren ska vara visuellt avläsningsbar

- Vattenmätarskåpet ska klara radioavläsning av mätare och vara förberett för signalkabel.

### Krav för placering av vattenmätarskåp

- Vattenmätarskåpet placeras utanför våtzon 1 och anpassas för att klara en vattenmätare med ett byggdjup på 120 mm.
- Skåpets underkant placeras lägst 300 mm över färdigt golv.
- Vattenmätaren placeras lägst 700 mm över färdigt golv och högst 1000 mm över färdigt golv.
- Vattenmätarskåpet ska vara lätt tillgängligt för service och underhåll, vilket innebär möjlighet till fria utrymmen ovan, framför och vid sidan av skåpet.





Säker Vatten AB är en branschorganisation som ägs till 100% av VVS-företag. Säker Vatten tar fram branschregler och auktoriserar VVS-företag och konsulter för att skapa trygga, hälsosamma och hållbara VVS-installationer för användaren.



**Svenskt Vatten**

Branschorganisationen Svenskt Vatten arbetar för friskt dricksvatten, rena sjöar och hav samt tillgång till långsiktigt hållbara vattentjänster. Våra medlemmar är landets viktigaste livsmedelsproducenter och miljövårdsföretag och tillhandahåller dricksvatten och vattenrening för 8,5 miljoner kunder. Vi arbetar aktivt med att företräda VA-organisationernas intressen och bidra till medlemmarnas utveckling.



**INSTALLATÖRSFÖRETAGEN**

Installatörsföretagen ägs av två politiskt oberoende organisationer, Elektriska Installatörsorganisationen EIO och VVS Företagen. Vi representerar 3 500 medlemsföretag i installationsbranschen. Företag som, med sina 40 000 medarbetare, förser Sverige med värme, ventilation, vatten, el- och teleteknik.

För mer information, kontakta oss gärna

Säker Vatten AB  
08-762 73 00  
[www.säkervatten.se](http://www.säkervatten.se)

Svenskt Vatten  
08-506 002 00  
[www.svensktvatten.se](http://www.svensktvatten.se)

Installatörsföretagen  
08-762 76 00  
[www.installatörsföretagen.se](http://www.installatörsföretagen.se)