

Information om digitala trygghetslarm i Upplands Bro Kommun

För att få trygghetslarm ska ansökan göras hos biståndsenheten.

Trygghetslarmet har för närvarande en månads-kostnad på högst 175 kr. Detta prövas mot inkomsten. Kostnaden är fast och påverkas inte av hur mycket man larmar. All service och underhåll av larmet ingår.

Funktion:

1. Brukaren trycker på sin bärbara larmknapp och en larmdosan ringer upp en larmcentral.
2. På larmcentralen sitter vårdutbildad personal och svarar dygnet runt.
3. Larmdosan fungerar som en högtalartelefon där brukaren och larmmottagaren kan tala med varandra.
4. Larmpersonalen ringer vid behov upp berörd hemtjänstgrupp som gör hembesök.

Dosan kopplas in i ett strömuttag. Larmet fungerar trots strömavbrott, då dosan har batteri-backup. Vid strömavbrott slocknar alla lampor för att spara batteri, men det fungerar fortfarande att larma på den bärbara knappen, alternativt på den röda knappen på dosan.

Automatiska provlarm kontrollerar funktion, signal och batteristatus, utan att det tillkommer samtalskostnader för brukaren. Larmknapp testas automatiskt en gång per minut. Dosan testas en gång per timme. Rapporter om tekniska fel och låg batterinivå skickas regelbundet till larmansvarig.

De som har trygghetslarm måste **lämna ut nyckel till hemtjänsten**. Har brukaren en privat utförare, lämnar brukaren nyckel till denne och även till kommunens hemtjänst, då kommunen har ansvaret för larm nattetid. Både nyckel till bostad och eventuell entrédörr måste lämnas.

Brukaren är skyldig att meddela hemtjänsten om de byter låscylinder eller om ändring sker i entréporten. (Portkoder, låsbyte osv). Det är mycket viktigt att hemtjänsten kan komma in i bostaden för att kunna svara på larm.

Att lämna ut nyckel kan påverka försäkringssituationen, vare sig det är till hemtjänsten, hemsjukvården, grannen eller hantverkaren.

Dessa försäkringsbolag täcker ”öppen stöld” (april 2017):

IF
Folksam HGF/Gjensidige Salusansvar
Länsförsäkringar

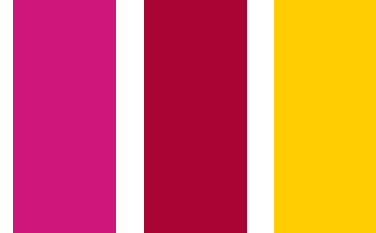
Dessa har hemförsäkringar som inkluderar öppen stöld:

HSB/Dina försäkringar
PRO SPF SKPF

Dessa täcker INTE öppen stöld:

Trygg Hansa
Ica Banken Aktsam

Det kan vara intressant för dig med trygghetslarm att se över din hemförsäkring om du inte har något av de första försäkringsbolagen.



Information om nyckelfri hemtjänst i Upplands Bro Kommun

Hos dem som har trygghetslarm eller hemtjänst monterar vi även ett digitalt låsvred som gör att hemtjänstpersonalen slipper nyckelhantering och kan besvara trygghetslarm mer effektivt.

En låsenhet monteras på insidan av dörren ovanpå det befintliga vredet av speciellt utbildad personal från hemtjänsten och låssmed.

- Systemet registrerar all låsning och upplåsning med personal och tid. Detta för att säkerställa kvaliteten vad gäller nyckelhantering och för att öka säkerheten.
- Endast behörig personal har tillgång till systemet.
- Boende och närstående använder hemnyckel som vanligt och låsenheten påverkar inte det vanliga låset.
- När låsenheten monteras görs ingen åverkan på dörren och därmed påverkas inte skalskyddet.
- När hemtjänsten upphör eller om brukaren flyttar, monteras låsenheten ned och dörren återställs som den såg ut från början.
- Låset syns inte från utsidan av dörren.
- Kostnaden för förändringen betalas i sin helhet av kommunen och medför inga extra kostnader för den boende.



För mer information om trygghetslarm och nyckelfri hemtjänst:

Ulf Wenström
08-581 692 47
ulf.wenström@upplands-bro.se