



Miljöavdelningen informerar

Februari 2017

Till dig som ska anlägga avlopp - hur söker man tillstånd?

För att anlägga en avloppsanläggning krävs tillstånd eller anmälan enligt miljöbalken och de lokala hälsoskyddsföreskrifterna för Upplands-Bro kommun. En anmälan kan även vara aktuell vid ändring av en befintlig avloppsanläggning.

Det är viktigt att ansökningshandlingarna är kompletta eftersom bygg- och miljönämnden inte får lämna tillstånd om underlaget för beslut är otillräckligt.

Ta reda på vad som gäller för din fastighet

Kommunen är indelad efter känslighet och skyddsnivåer (normal- och hög nivå). För att ta reda på vilken skyddsnivå som gäller för din fastighet se kommunens avloppspolicy, 2009-04-21, § 28, eller kontakta en miljöinspektör.

Kontakta en entreprenör

Konsulten eller entreprenören kan hjälpa dig att välja avloppsanläggning och att upprätta handlingar för ansökan/anmälan.

Gräv en provgrop

Det är av stor betydelse att ha kännedom om vilken typ av jord det finns i området och för att bedöma detta krävs en provgropsundersökning.

Provgropen ska grävas till berg eller minst 1,5 meter djup.

Avloppsanläggningen utformas utifrån jordens sammansättning.

I provgropen kontrolleras även marklagrens tjocklek och grundvattenytans nivå. Kontakta en miljöinspektör för inspektion av provgropen.

Analys av jordprov eller perkolationstest krävs som en del av beslutsunderlaget om vatten ska infiltreras i marken. Analys av jordprov sker hos ett laboratorium som utför siktanalyser. Ett perkolationstest kan oftast utföras av entreprenören.

Kontakta grannarna

Kontakta grannarna för att få uppgifter om var närliggande dricksvattenbrunnar, bergvärmebrunnar och avloppsanläggningar finns. Dessa uppgifter

ska ritas in på en situationsplan som bifogas till ansökan/anmälan. Alla vattenbrunnar och energibrunnar 100 meter nedströms planerad avloppsanläggning ska tas med om inte miljöenheten meddelar något annat.

När ansökan/anmälan har kommit in bedömer miljöenheten vilka av grannarna som är berörda av avloppsanläggning, topografi och jordart på platsen. De berörda grannarna kommuniceras. Vilket innebär att de får ta del av ansökan och möjlighet att lämna synpunkter.

Välj typ av anläggning och fyll i blanketten

Ta reda på vilken anläggning som passar dig och förutsättningar som råder på din fastighet.

Använd blanketten anmälan/ansökan om enskilt avlopp. Hämta blanketten på kommunens hemsida eller ring Miljöavdelningen.

Bilagor

Till ansökan bifogas en situationsplan i skala 1:300, beskrivning och ritning av anläggningen samt eventuellt servitut.



Situationsplan

Till anmälan/ansökan ska en situationsplan bifogas.

Situationsplanen ska innehålla:

- **Fastighetsgränser**
- Befintliga och/eller planerade **byggnader** på fastigheten
- Förslag till **placering av avloppsanläggningen** och tillhörande ledningar.
- **Uppställningsplats** för slamtömningsfordon (max 10 från slamavskiljare/tank enligt arbetsmiljöverkets rekommendation).
- Samtliga **vattentäkter** (ange om den är grävd eller borrarad) inom 100 meter från planerad avloppsanläggning.
- **Bergvärmebrunnar** inom 100 meter från planerad avloppsanläggning.
- **Marklutning** i form nivåkurvor eller pilar. Markera grundvattnets flödesriktning med pilar.
- **Läget på provgropen/-arna** där jordprov har tagits.
- **Diken och vattendrag** på den egna fastigheten och i närområdet
- **Strandlinje** vid högvatten

Beskrivning och ritning av anläggningen

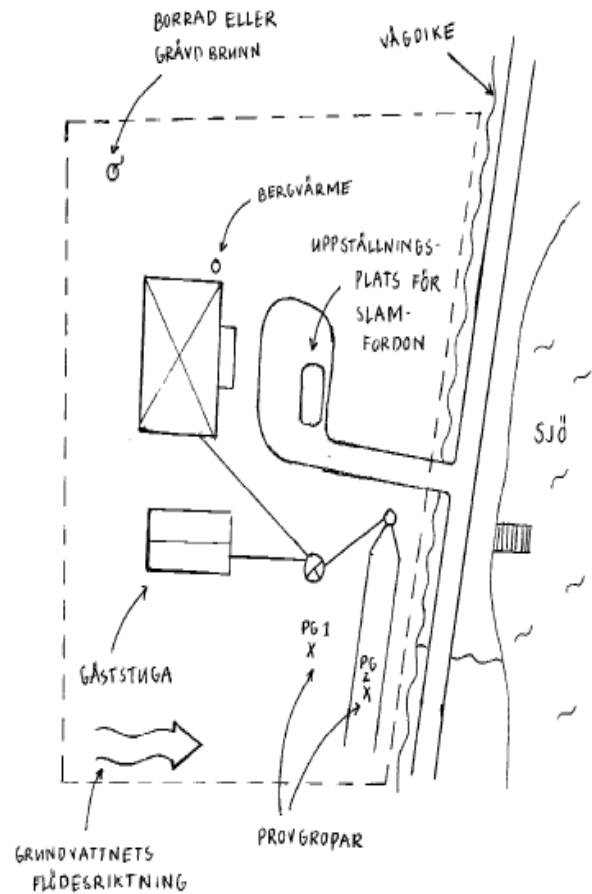
Bifoga beskrivning av anläggningen och dess dimensionering samt måttsett ritning av anläggningen i genomskärning i skala 1:50 - 1:100.

Upprätta servitut

Planerar du att anlägga ditt avlopp på grannens mark eller leda ut vatten till dike på grannens mark så måste du ha ett skriftligt godkännande från grannen. Det bästa är då att upprätta ett servitut. Servitut är ett avtal som ger ägaren av en fastighet vissa permanenta förmåner på en annan fastighet, till exempel rätt till att ha en infiltrationsbädd på den andra fastigheten.

För att skriva in ett servitut kontakta kommunens mätavdelning.

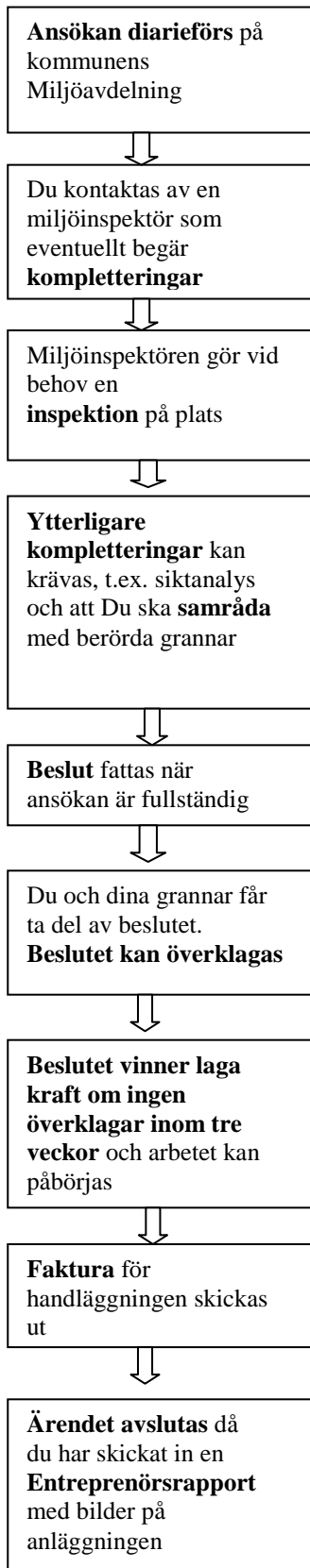
Exempel på situationsplan





Handläggning av ärendet

Figuren nedan beskriver handläggningen av ärendet hos kommunen.



Kostnad för handläggning

För att pröva en ansökan om tillstånd och handlägga en anmälan tar miljöavdelningen ut en avgift enligt en taxa som är fastställd av Kommunfullmäktige.

Börja bygga

Kontakta miljöavdelningen så att du får veta att beslutet har vunnit laga kraft och innan du börjar bygga.

Anläggningsarbetet bör göras av en person med god kunskap om avloppsrening och med erfarenhet av att bygga avloppsanläggningar.

Det är viktigt att anläggningen byggs enligt de uppgifter som ligger till grund för Bygg- och miljönämndens beslut och villkor. Behöver justeringar göras som avviker från tillståndet ska du kontakta en miljöinspektör innan justeringen görs.

Den som utför arbetet ska efter avslutat arbete med bilder eller besiktningsprotokoll kunna visa för dig och Miljöavdelningen att anläggningen har utförts enligt tillståndet.

Lagar och regler

- Miljöbalken (SFS 1998:808)
- Förordning om miljöfarlig verksamhet och hälsoskydd (SFS 1998:899)
- Havs- och vattenmyndighetens allmänna råd om små avloppsanordningar för hushållsspillvatten (HVMFS 2016:17).
- Lokala hälsoskyddsföreskrifter

Har du frågor?

Kontakta kommunens miljöinspektörer telefon: 08-581 690 00.

Se även kommunens hemsida:

www.upplands-bro.se