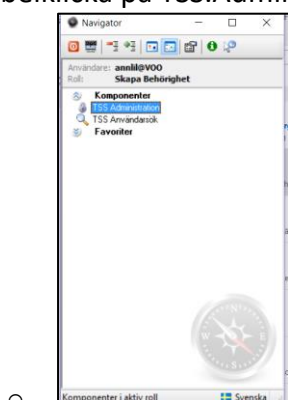


## Skapa behörighet för användare i Procapita VoO

Skapa användaren i Procapita VoO. När allt är klart så får användaren logga in i antingen Procapita eller LMHT och byta till ett eget lösenord. När det är klart så lägger ni in samma användarnamn och lösenord i Phoniro, finns användaren redan inlagd i Phoniro med annat namn och lösenord än i Procapita så måste detta ändras i Phoniro.  
Lycka till!

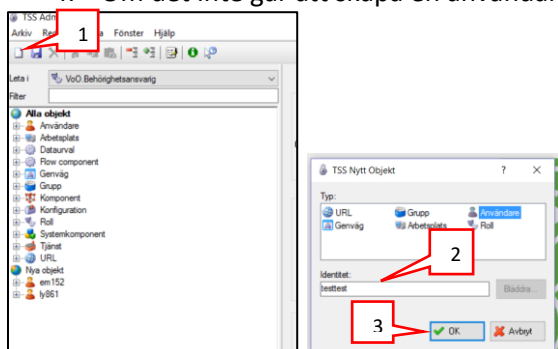
Välj rollen Skapa Behörighet

Klicka/dubbelklicka på TSS.Administration



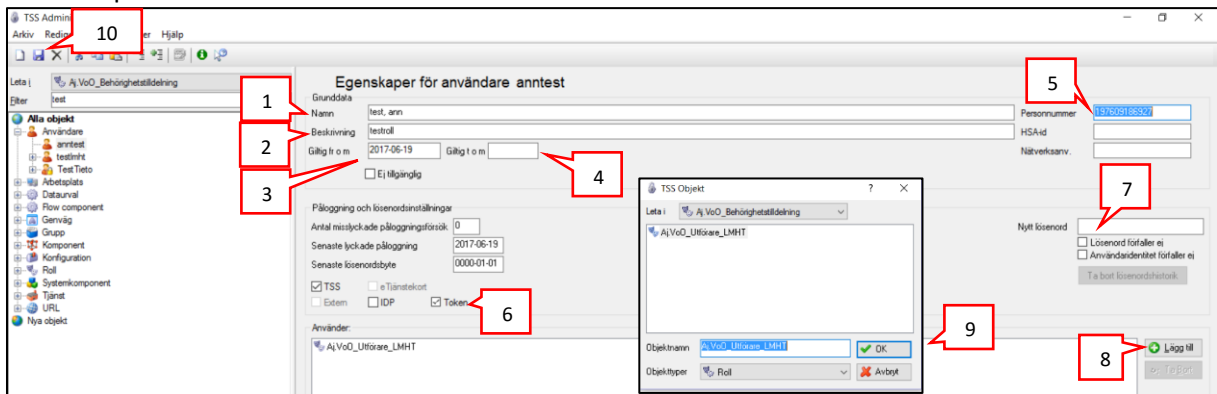
Skapa ny användare

1. Klicka på nytt
2. Välj Användare och skriv in användarnamn (Identitet)
3. Klicka på OK
4. Om det inte går att skapa en användare så har användaren redan behörighet i systemet.



Skriv in följande uppgifter för användaren

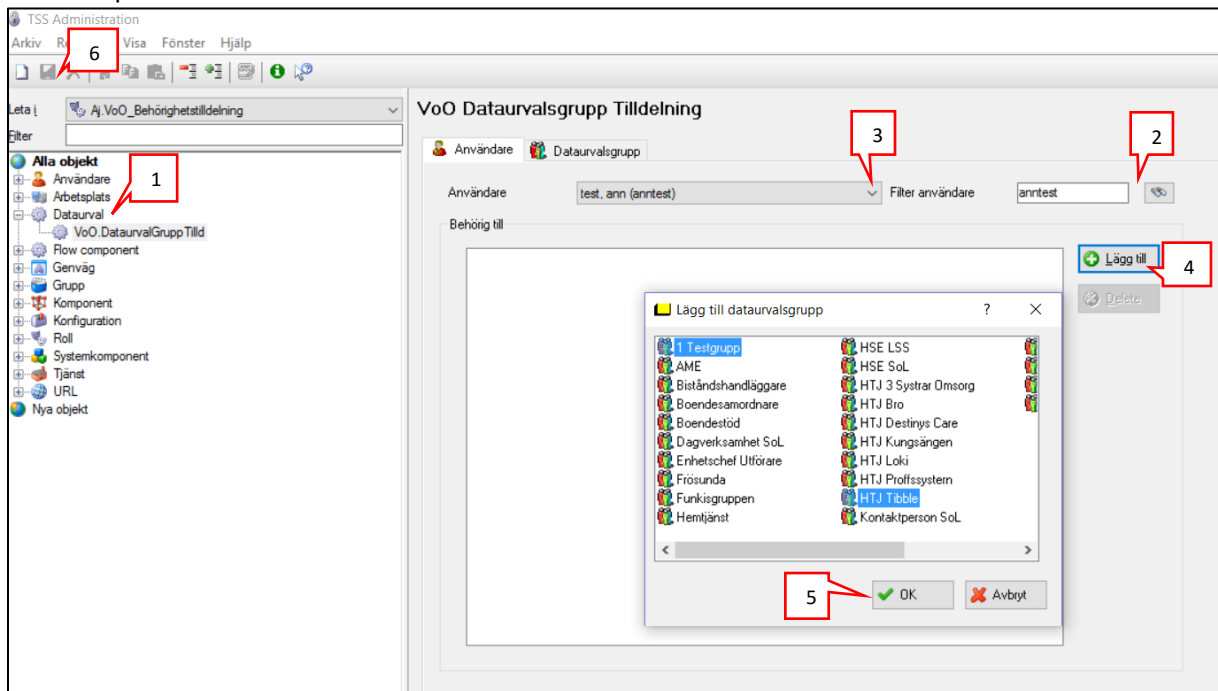
1. Namn (efternamn, förnamn)
2. Beskrivning, (tex undersköterska, vårdbiträde)
3. Giltighetsdatum från och med enligt ÅÅÅÅ-MM-DD
4. Giltighetsdatum till och med enligt ÅÅÅÅ-MM-DD (sätts **alltid** på visstidsanställda, tomt för tillsvidareanställda)
5. Fyll i Personnummer enligt ÅÅÅÅMMDDXXXX
6. Bocka i rutan Token
7. Fyll i engångslösenord
8. Lägg till Roll Aj.VoO\_Utförare genom att klicka på lägg till
9. Välj rollen och klicka på ok
10. Spara



## Lägg till dataurvalsgrupp

Här lägger du till vilka organisationer som användaren ska ha. Endast de organisationer som användaren arbetar på, inget annat ska tilldelas. Alla ska ha gruppen för test.

1. Klicka på plus bredvid Dataurval och markera VoO.DataurvalGruppTilld
2. Sök fram användare genom att skriva in användarnamn och klicka på kikaren
3. Klicka på listpilen och välj användaren
4. Klicka på Lägg till och markera de organisationer som användaren ska ha, endast där de arbetar och Testgruppen.
5. Klicka på ok
6. Spara



## Lägga till Behörighet till Mina meddelanden

1. Klicka på plus bredvid Konfiguration och välj VoO. MinaMeddelandenAdm
2. Markera de/den användare i den högra listan som ska tillgång till Mina meddelanden.
3. Pila över till den vänstra listan
4. Klicka på Spara

TSS Administration  
Arkiv Redigera Visa Fönster Hjälp

Leta i: A: VoO\_Behörighetstilldelning

Filter

**ADMINISTRATION FÖR MINA MEDDELANDEN**

**Alla objekt**

- Användare
- Arbetsplats
- Dataurval
- Flow component
- Genväg
- Grupp
- Komponent
- Konfiguration
- PCC.MinaMeddelandenAdm
- VoO.MinaMeddelandenAdm
- Roll
- Systemkomponent
- Tjänst
- URL
- Nya objekt

Användare som får använda Mina Meddelanden

- Abbasi, Leila (le840)
- Abraham, Blen (bleabr)
- Afgub, Namjo (na088)
- Afiefah, Wafa (wafstr)
- Ahi-Moghaddam, Azam (azaahi)
- Aju, Hanna (hanaju)
- Alberto Albomoz (albalb)
- Alehegn Mejereta, Difabachew (difme)
- Alemayehu Ejgu, Wendwosen (we30)
- Algemo, Jessica (jesalg)
- Ali, Habiba (habali)
- Algunin, Ann-Christin (annall)
- Almada de Alvarez, Ana-Maria (an910)
- Alonzo, Antonio (an215)
- Alsadi, Elham (elhals)
- Amin, Benaz Hama (banham)
- Amini, Afsaneh (xaf950)
- Andeberhan, Almaz (almande)
- Andersson, Birgitta (birand)
- Andersson, Cecilia (ceccand)
- Andersson, Cheryl (cheand)
- Andersson, Joakim (joaand)
- Andersson, Linda (linand)
- Andersson, Paulina (pauand)
- Angleby, Marie (marang)
- Ankarberga, Tintin (tinank)

Användare som inte får använda Mina Meddelanden

- BATCH (BATCH)
- Berglund, Lovisa (lo126)
- Bostrom, Anne Lise (an512)
- CEWeb (CEWeb)
- CSSADM (CSSADM)
- CSSADMkop (CSSADMkop)
- ECWeb (ECWeb)
- EKO (EKO)
- enaf11 (enaf11)
- entekir (entekir)
- FTB (FTB)
- FTBADM (FTBADM)
- Forst, Emma (em152)
- Gavert, Lynn (ly851)
- HCWWWeb (HCWWWeb)
- IMExport (IMExport)
- install (install)
- Integrationsanvändare för VoO (voit0)
- kir\_avis (kir\_avis)
- KIRADM (KIRADM)
- KIRWebb (KIRWebb)
- Local user (LocalUser)
- Mohamed, Fadia (p733)
- Nordin, Bettina (be125)
- Sjölund, Catina (cag11)
- Supportanvändare för VoO (enav11)

<< Spara >>