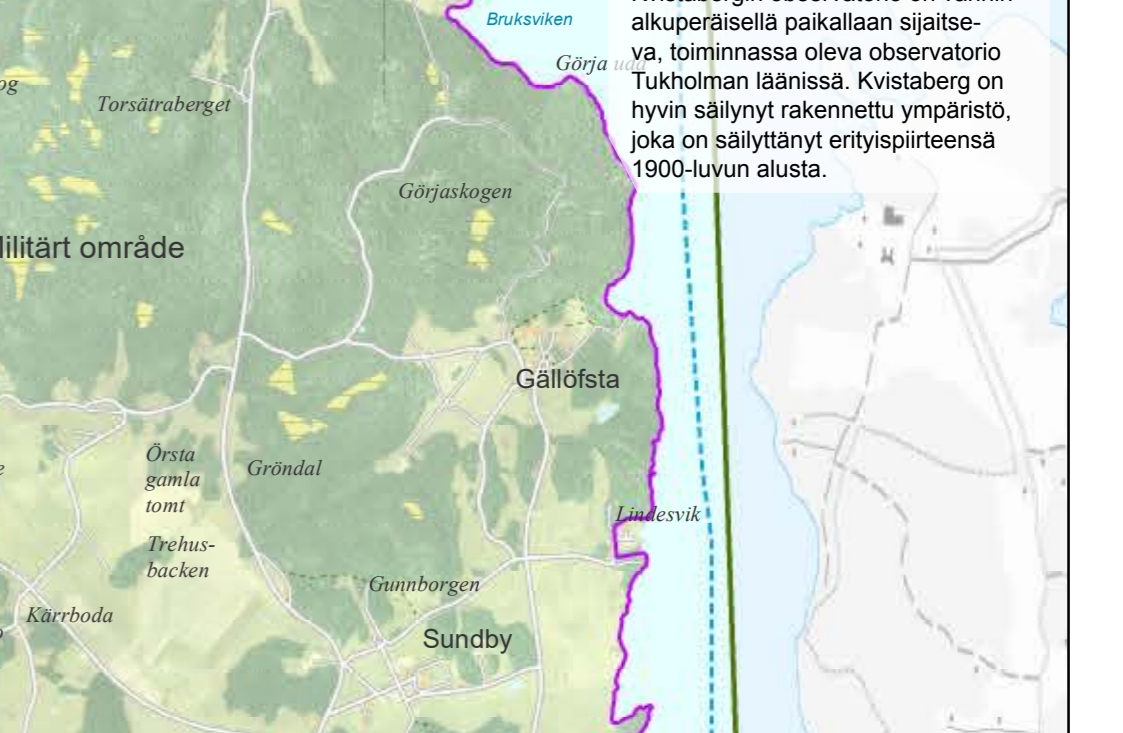




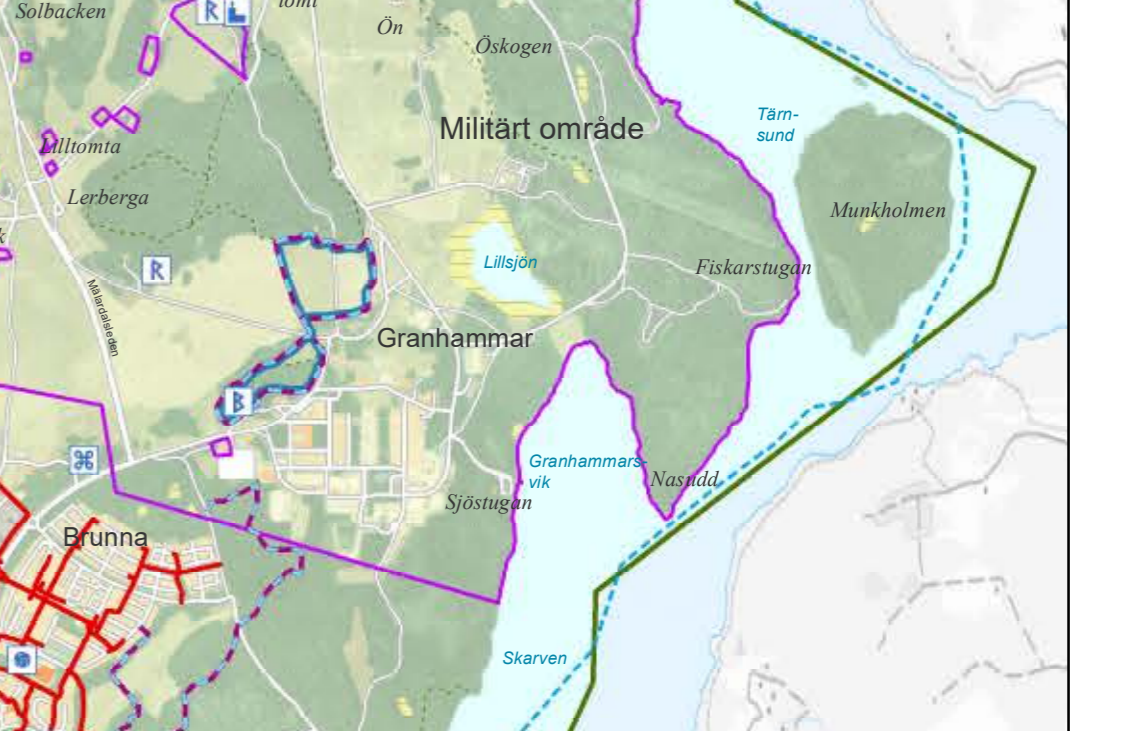
Kuva: Camilla Burjén/Swedish



Kuva: Tomas Pahlsson



Kuva: Camilla Burjén/Swedish



Kuva: Kasper Holm



Kuva: Kasper Holm



Kuva: Mårten

Upplands-Bron kunta

– Mälarinlaakson sydämessä

Upplands-Bro on Suur-Tukholman alueen luonnonkauneimpia kuntia. Kunnan kauniit ja vaihtelevat maisemat, koskemattomat luonnonalueet ja säilytetyt kulttuurimistot ovat kuntalaisten käden ulottuvilla ja tarjoavat hyvät mahdollisuudet vapaa-ajan aktiviteetteihin. Upplands-Brossa monitahavainen, rikas historia kohtaa jännittävän tulevaisuuden kehityksen.

Upplands-Bron suurkunta perustettiin 1. tammikuuta 1952, kun Stockholms-Näsin, Västra Rydin, Håbo-Tibblen, Hätunan ja Bro-Lässan pitäjät liitettiin yhteen. Kunnassa on kaksi suurempaa taajamaa, Bro ja Kungsängen. Kunnan lastenhuoltopalvelut, koulut ja vanhustenhuoltopalvelut on suunniteltu huolella.

Upplands-Bro tarjoaa paljon mahdollisuuksia ulkoiluun, luonnosta ja kulttuurista kiinnostuneille suurkaupungin läheisyydessä. Kunnassa on myös aktiivista yhteistyötä, joka kattaa koko joukon erilaisia kiinnostuksen kohteita.

Kävely- ja pyörätiet vievät kuntalaiset kauniiseen luontoon, mielenkiintoisiin kulttuurimaisemiin, näköalapaikoille ja urheilualueille.

Käyntiosoite: Furuhällspan 1, Kungsängen
Postiosoite: Upplands-Bro kommun, 196 81 Kungsängen
S-posti: kommun@upplands-bro.se
Puhelin: 08-581 690 00
Faksi: 08-581 692 40
www.upplands-bro.se

Opaskartta, turismi ja vapaa-aika
Julkisen levityksen vuoksi. Oletusarvot. Geotietokanta. Upplands-Bron kunnan painatustilasto. Upplands-Bron kunnan yhteistyökumppanit (Sammalhygieniakontorit). Projektit ja kartat: Sofie Lagerlöf. Paino: Elokuu 2017.

Opaskartta, turismi ja vapaa-aika
Julkisen levityksen vuoksi. Oletusarvot. Geotietokanta. Upplands-Bron kunnan painatustilasto. Upplands-Bron kunnan yhteistyökumppanit (Sammalhygieniakontorit). Projektit ja kartat: Sofie Lagerlöf. Paino: Elokuu 2017.

Ekhammar-figuuri

Pronssinen Ekhammar-figuuri löydettiin vuonna 1968 Brunnan moottoritien varasta. Se on nykyään Hätunan kaupungin symboli. Figuuria käytetään nyt Upplands-Bron kunnan vaakunassa.

Merkkien selitykset

Numerot	Grillauspaikka	Jousiammunta	Pöytäkoriste
Tiipponi	Tuulensuoja	Jalkapallokenttä	Luontopolku
Pysäköinti	Vesiasema	Ulkokäly	Upplands-Bron vaellusreitti
Pysäköinti ja vammaispysäköinti	Rimukivi	Golfkenttä	Ratavälireitti
Korjasto	Munaisjäänne	Uihelukenttä	Tähtäys, Katu
Brohuset	Kirkko	Kipelypaikka	Kokonaismuunnosalue
Korjasto	Kirkko	Maneesi	Natura 2000-alue
Opastus	Kirkko	Uimahalli	Natura 2000-alue
Kulttuuritalo	Näköalapaikka	Väliset kulkot	Upplands-Bron kunnaja
Terveystieteiden tutkimuskeskus	Lähtöruutu	Kortteli	Rakennettu alue, asuukohta
Bentoni	Lähtöruutu	Kortteli	Joutomaasta
Pakettipostiasema	Lähtöruutu	Kortteli	Metsämaasta
Jätteenkäsitys	Lähtöruutu	Kortteli	Vesialue
Kuvakäymälä/Käymälä	Lähtöruutu	Kortteli	
Kieräskäymälä	Lähtöruutu	Kortteli	
Uimaruutu	Lähtöruutu	Kortteli	

Skala 1:36 000
0 500 1 000 2 000 Meter



RÖSARING

Rösaringin alueella on useita epätavallisia muinaisjäänköksiä, jotka viestivät paikan käyttämisestä uskonnollisiin rituaaleihin luultavimmin pronssi- ja rautakaudella. Paikan uskotaan tulleen valituksi sen korkean, kausa näkyvän sijainnin takia.

LAUKKAKILPAILUT

Ruotsin laukkauheiluilto (Svensk Galopp) uusi laukkarata Bro Park Onstan kartanon läheisyydessä Brossa vihittiin käyttöön vuonna 2016. Bro Park on Keski-Ruotsin laukkauheilun uusi keskus.

KUNGSÄNGENIN URHEILUKENTTÄ

Moderni urheilukenttä Gröna Dalenissa, E18-tien eteläpuolella. Täältä löydät viisi täyskokoista jalkapallokenttää, joista kolme on luonnonmurtopintaisia ja kaksi tekonurmipintaisia. Urheilukentällä on myös tekopöytätytetyt jääpallokenttä ja yleisurheilurata. Pukuhuoneet ja kahvila ovat huoltoalueen osana.

KESKI-AIKAISET KIRKOT

Upplands-Bron kunnassa on useita keskiaikaisia kirkkoja: Bron kirkko, Hätunan kirkko, Lässan kirkko, Håbo-Tibblen kirkko, Västra Rydin ja Kungsängenin kirkko.

Håbo-Tibblen kirkossa on maalauksia Albertus Pictorin ajalta.

UIMARANNAT

Kunta ylläpitää kuutta uimarantaa: Gröna udden, Lillsjöbadet, Stigstorp, Hallikanbadet, Frölundabadet ja Vallbyviken. Björnkärsbadetin uimarantaa ylläpitää First Camp. Usealla uimarannalla on grillauspaikkoja. Lillsjöbadetissa ja Hallikanbadetissa on kuntoratoja, hyyppytornejä, laituria ja beach volleyball kenttä. Lillsjöbadetin uimarannalla on myös frisbeegolf, kahvi- ja ruokatarjoilu, ratagolf, boulerata, kanootti- vuokrausta ja veteen johtava esteeton ramppi.

FRÖLUNDA

Frölundan luonnonuojelualue perustettiin vuonna 2010 arvoikkain ulkoilualueen suojeluseksi. Alueen luonto on tyypillistä Mälarinlaakson rannikolluontoa. Frölundan tuuheista metsistä löydetään marjia ja sienia. Alueella on myös rantakallioita ja pieniä hiekkaisia lahtia. Alue sopii loistavasti pyöräilyyn.

UPPLANDS-BRON VAELLUSREITTI

Upplands-Bron vaellusreitti kulkee Kungsängenin kautta Järfällan rajalle. 29 kilometrin pituinen reitti kulkee vaihtelevassa maastossa ja tarjoaa upeita elämyksiä kaikkina vuodenaikoina.

KVISTABERG

Kvistabergin observatorio on vanhin alkuperäisellä paikallaan sijaitseva, toiminnassa oleva observatorio Tukholman läänissä. Kvistaberg on hyvin säilynyt rakennettu ympäristö, joka on säilyttänyt erityispiirteensä 1900-luvun alusta.

GOLFKENTÄT

Upplands-Brossa on loistava mahdollisuudet golfin pelaamiseen. Karttaan on merkitty Bro-Bälsta Golfklubb, Kungsängens Golf Club, Sofielunds Golfklubb ja Bro Hof Slott.

JULKINEN TAIDE

Upplands-Brossa on kiinnostavaa taidetta aivan käden ulottuvilla. Trashstone 601 ja 602 Kulttuuritalon edessä Kungsängensissä (Wilhelm Mundt). La Culture – C'est moi! (Kulttuuri – se olen minä!) Kungsängenin torin laidalla (Carl Fredrik Reuterswärd). Björkbock Kungsängenin torilla (Roland Haerberlein). Flöjtspelerska Bron keskuksen torilla (Thomas Qvarsebo). Spiders from Mars Kungsängenin Kulttuuritalolla (Anna Svensson). Ananaspässgärgare ja Kvastfening Bron torilla (Olle Brand). Lisätietoja löydät osoitteesta www.upplands-bro.se/kultur.

